

CS 8100SC 3D

Carestream
DENTAL

dtu
dental technology
update

LIBERATE LA POTENZA DEL 3D

Entrate nell'odontoiatria digitale

Il CS 8100 3D, l'apparecchiatura 3D di maggior successo di Carestream Dental, ora è disponibile con un modulo opzionale per imaging cefalometrico. Il nuovo CS 8100SC 3D, una soluzione di imaging "4 in 1" multifunzionale, coniuga una pluripremiata tecnologia panoramica 2D, un potente imaging CBCT, e la scansione 3D dei modelli con le capacità di scansione cefalometrica più rapide al mondo. Di conseguenza avete accesso agli strumenti che vi occorrono per consolidare il vostro Studio, mediante un singolo sistema di imaging che copre virtualmente tutte le esigenze quotidiane.



DESIGN ULTRACOMPATTO

Snello ed elegante, il CS 8100SC 3D si inserisce praticamente ovunque. Con una larghezza di soli 1,8 m, è una delle apparecchiature cefalometriche più compatte, caratterizzata da un design aperto, pensato per il comfort.



SISTEMA MULTIFUNZIONALE

In aggiunta all'imaging diagnostico, il CS 8100SC 3D vi permette di ottenere modelli 3D digitali precisi per applicazioni opzionali, incluse ortodonzia, pianificazione impianti o protesi CAD/CAM.

"Il futuro dell'ortodonzia è direttamente in sede, nello Studio odontoiatrico, e il CS 8100SC 3D è un componente vitale del flusso ortodontico in sede!"

DOTT. KLAUS-DIETER GERKHARDT,
ORTODONTISTA,
WORMS, GERMANIA

UN UNICO SISTEMA. TRE TECNOLOGIE. PIÙ POSSIBILITÀ.



Sia che si tratti di odontoiatria generale e ortodonzia, o di gestire una attività multispecialistica, il CS 8100SC 3D è meravigliosamente versatile e offre la capacità di eseguire più procedure direttamente nel vostro Studio. Dagli esami bidimensionali panoramici e cefalometrici all'imaging 3D, il sistema copre una varietà di esami di routine, nonché procedure avanzate.

Il CS 8100SC 3D, con le sue molte capacità di imaging, assicura immagini precise e ad alta risoluzione per un ampio spettro di applicazioni — è la scelta ideale per la maggior parte degli Studi. In termini semplici: non c'è alcun modo migliore di passare al 3D.

MULTIPREMIATA TECNOLOGIA 2D

Il CS 8100SC 3D assicura immagini panoramiche e cefalometriche eccezionali per esigenze diagnostiche di routine.

IMAGING LOW DOSE

Utilizzo del modo Low Dose per ottenere immagini 3D di alta qualità, con una dose uguale o minore rispetto a quella di un esame panoramico standard.

LA SCANSIONE CEFALOMETRICA PIÙ RAPIDA AL MONDO

Scansione anche in soli 3 secondi, riducendo il rischio di sfocatura da movimento e il tempo d'esposizione.*

ESCLUSIVI TRACCIATI AUTOMATICI

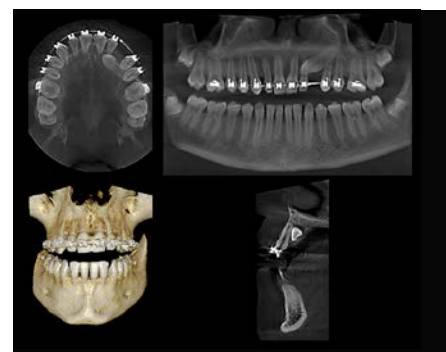
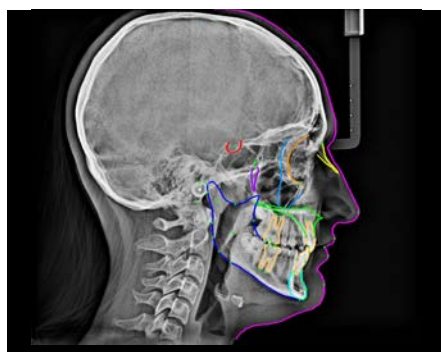
*Con il nostro software esclusivo per tracciati automatici, in soli 90 secondi si passa dalle immagini ceph ai tracciati completi.***

CAMPI VISIVI SELEZIONABILI

Scelta fra tre campi visivi cefalometrici e quattro campi visivi 3D per ottenere l'immagine ideale per ciascun singolo esame, con la dose più contenuta.

SOFTWARE POTENTE E INTUITIVO

Le nostre soluzioni software di facile utilizzo offrono funzionalità potenti per una varietà di applicazioni, inclusi impianti, ortodonzia, chirurgia orali ed endodonzia.



CS 8100SC 3D

© Carestream Health, 2016.
14928_IT AL CS 8100SC 3D Dépliant 1216

*Immagine laterale 18 cm x 24 cm, modo Fast Scan
**Immagine laterale 18 cm x 24 cm

carestreamdental.it
www.dtudental.com

800.944.6365
+39 02 454 93 997