

# Linea CS 8200 3D

VEDI PIÙ DETTAGLI. OTTIENI  
PIÙ RISULTATI.  
NEL TUO STUDIO.

25 agosto 2020

© 2020 Carestream Dental LLC

[www.dtudental.com](http://www.dtudental.com)



NUOVO  
FOV  
12 x 10 CM

Tel. 02 454 93 997

**Un sistema CBCT a elevate prestazioni per studi odontoiatrici che desiderino estendere le loro capacità di trattamento, senza aumentare lo spazio occupato.**

# Capacità estese in un sistema compatto

## SCANSIONI CBCT AD ARCATA COMPLETA

Campo visivo esteso fino a 12 cm x 10 cm — ottimale per le scansioni ad arcata completa

## SISTEMA 2D/3D VERSATILE

Sistema 4 in 1 versatile ideale per ampliare le capacità di trattamento

## IMMAGINI AD ALTA RISOLUZIONE, SENZA ARTEFATTI

Immagini 3D ad alta risoluzione con rumore e artefatti ridotti

## ECCELLENTE QUALITÀ DELLE IMMAGINI

Immagini 2D/3D eccellenti grazie alla tecnologia più recente di livello premium

## DESIGN ULTRACOMPATTO

Ideale per gli studi che desiderino ampliare le loro capacità senza impegnare uno spazio maggiore

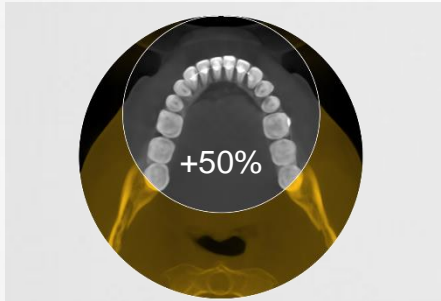
## CON CS IMAGING VERSIONE 8

Ti offre un accesso unico a tutte le tue immagini e ai dati CAD/CAM

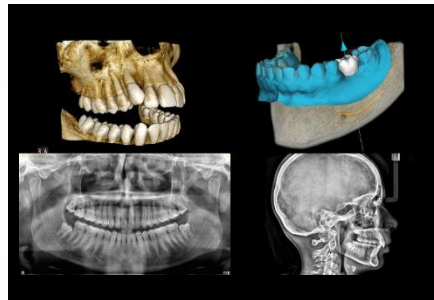


# CS 8200 3D

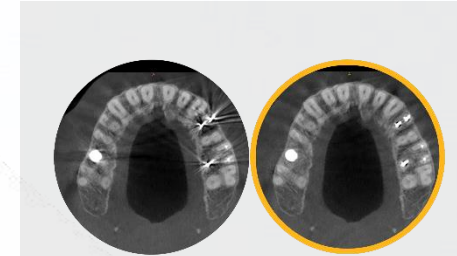
## CARATTERISTICHE CHIAVE



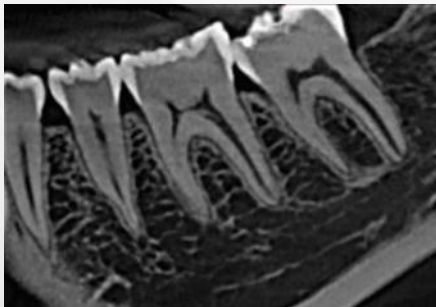
**Campo visivo esteso**



**Sistema multifunzionale**



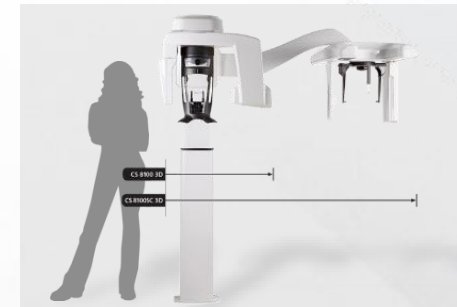
**Riduce gli artefatti metallici**



**Immagini ad alta risoluzione,  
senza rumore**



**Massima chiarezza delle immagini  
panoramiche**



**Dimensioni ultracompatte**

# Ottieni i benefici dell'imaging 3D

# Benefici per te e i tuoi pazienti



## Diagnosi esperta

Ora gli odontoiatri possono formulare la diagnosi più rapidamente e in modo più affidabile.



## Maggiori capacità

La CBCT è ideale per ampliare la tua attività implantare e può essere usata per altre procedure.



## Sedute rapide

Gli esami 3D in studio riducono il numero delle sedute con il paziente e la durata del trattamento.



## Risultati predicibili

I pazienti ricevono previsioni più attendibili sui risultati del trattamento.



## La forza della fiducia

Grazie a immagini 3D chiare, per i pazienti è più facile comprendere e accettare il piano di trattamento proposto.



## Ritorno economico rapido

Un unico sistema per tutti i tuoi esami 2D di routine includendo l'imaging 3D ai servizi offerti.



# Sistema radiografico multifunzionale

UN UNICO SISTEMA. QUATTRO TECNOLOGIE. PIÙ  
POSSIBILITÀ.



Imaging pan e ceph

2D

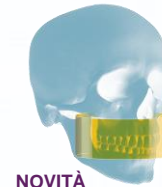
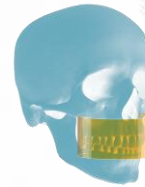
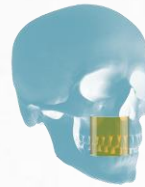
Imaging CBCT

3D

CAD/CAM



# Campi visivi selezionabili



NOVITÀ



NOVITÀ

Dimensioni FOV (cm)	4 cm x 4 cm Modalità pediatrica	5 cm x 5 cm	8 cm x 5 cm	8 cm x 9 cm	12 cm x 5 cm	12 cm x 10 cm
Dimensione voxel (µm)	75-150-300-400	75-150-300-400	150-300-400	150-300-400	150-300-400	150-300-400
Tempo di scansione	15 s Fast Scan 7 s Low Dose 3,2 s	15 s Fast Scan 7 s Low Dose 3,2 s	15 s Fast Scan 7 s Low Dose 3,2 s	15 s Fast Scan 7 s Low Dose 3,2 s	20 s Fast Scan 14 s Low Dose 6,2 s	20 s Fast Scan 14 s Low Dose 6,2 s



# Campo visivo esteso

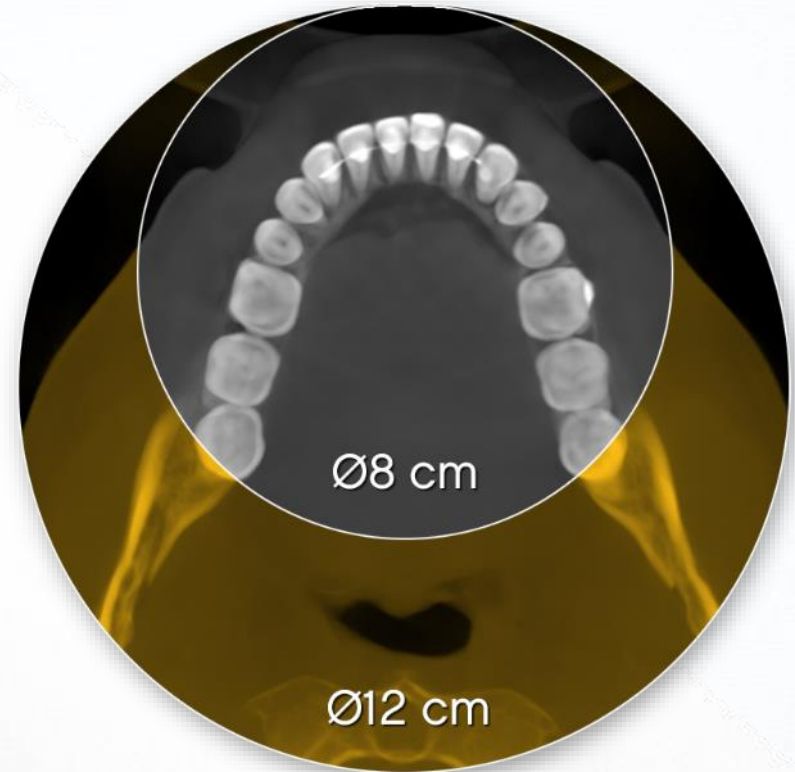
IDEALE PER SCANSIONI DELLA ARCATA COMPLETA

- Due campi visivi aggiuntivi:
  - 12 cm x 5 cm per scansione della arcata singola
  - 12 cm x 10 cm per scansione della arcata doppia



# Campo visivo esteso

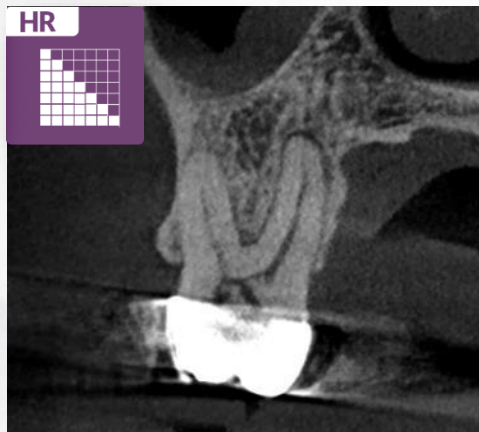
- Ottimale per scansioni della arcata singola e doppia, compresi i terzi molari
- Scansione singola senza stitching
- Evita di acquisire scansioni multiple ed esposizioni non necessarie al paziente
- Ideale per chirurgie implantari multiple, produzione di guide chirurgiche, valutazione del terzo molare



Il **50%** maggiore del  
volume con  
diametro 8 cm

# Risoluzione selezionabile

SI ADATTA A TUTTE LE ESIGENZE CLINICHE



## MODALITÀ EndoHD

- Dimensioni dei voxel 75  $\mu\text{m}$
- Ideale per endodonzia e per qualsiasi caso che richieda la più alta risoluzione possibile
- Disponibile sui FOV 4 cm x 4 cm e 5 cm x 5 cm



## MODALITÀ RISOLUZIONE STANDARD

- Dimensione dei voxel 150  $\mu\text{m}$  oppure 300  $\mu\text{m}$
- Per la maggior parte delle indicazioni che richiedono immagini di alta qualità e tempi di acquisizione più brevi



## MODALITÀ LOW DOSE

- Dimensioni dei voxel 400  $\mu\text{m}$
- La più bassa dose efficace
- Per casi per i quali è importante una bassa dose, ad es. esami pediatrici e di follow-up

# CS MAR



OPZIONE  
CON  
LICENZA

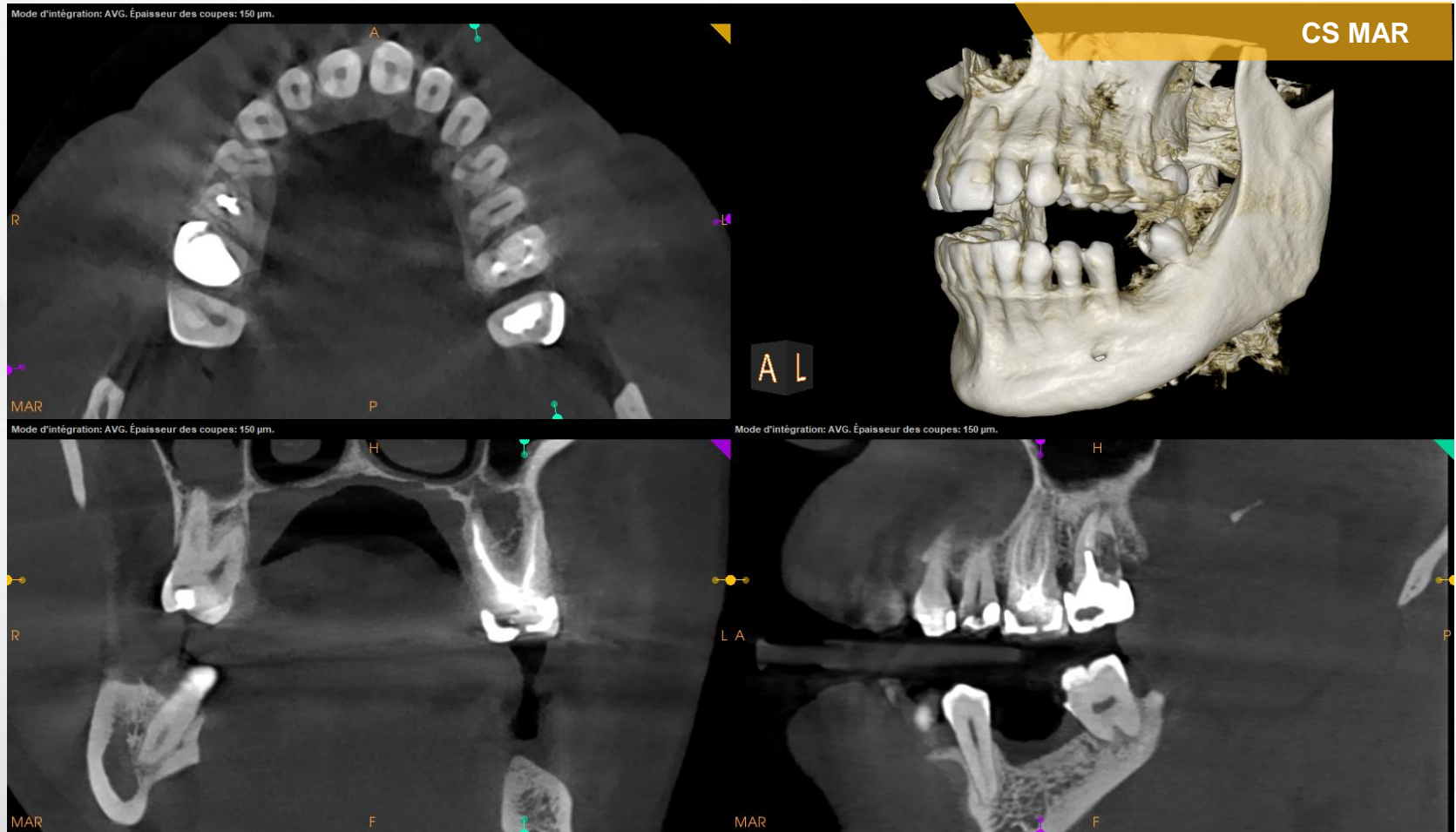
## CON L'ESCLUSIVO STRUMENTO DI CONFRONTO DINAMICO



# CS MAR



OPZIONE  
CON  
LICENZA

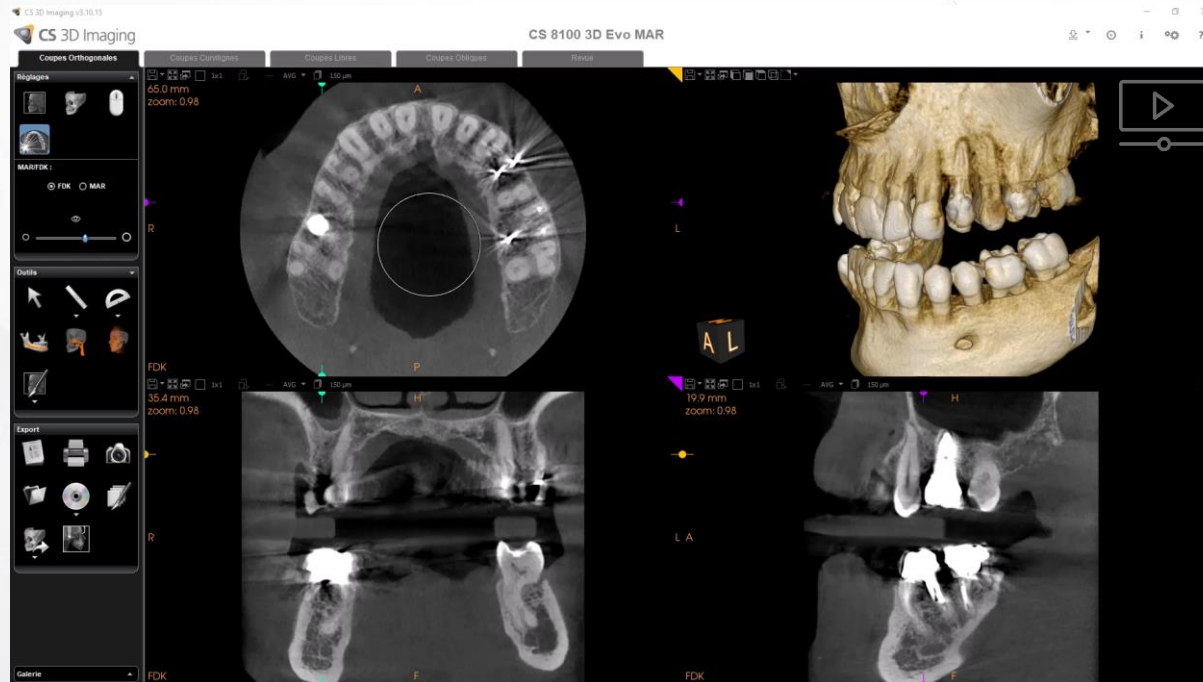




# CS MAR

## CON L'ESCLUSIVO STRUMENTO DI CONFRONTO DINAMICO

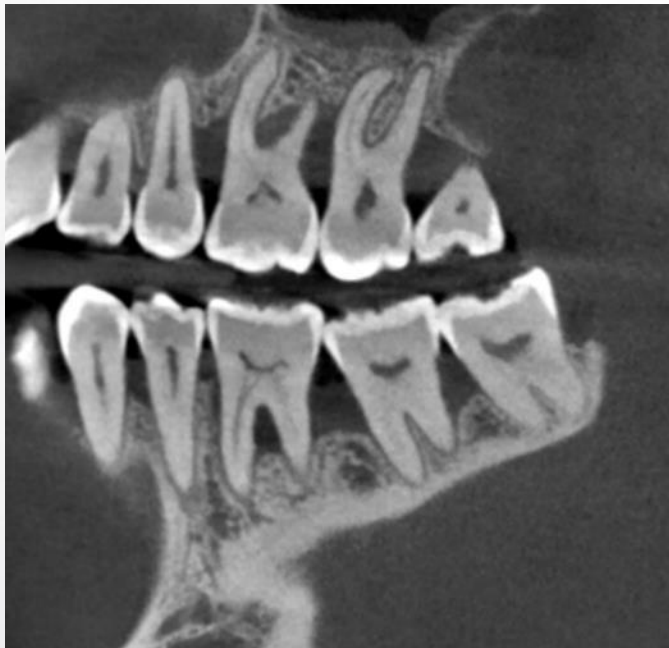
- Permette il confronto dinamico di immagini con e senza filtro MAR
- Aiuta a confermare le diagnosi e riduce il rischio di interpretazione errata





# Advanced Noise Reduction (ANR)

- Algoritmo avanzato che riduce il rumore preservando i dettagli dell'immagine
  - Migliora la percezione di: bordo dell'osso corticale, spazio dei legamenti, tessuti molli e piccoli dettagli (ad es. canale laterale, crack...)
  - Ideale per la risoluzione di scansione 75  $\mu\text{m}$

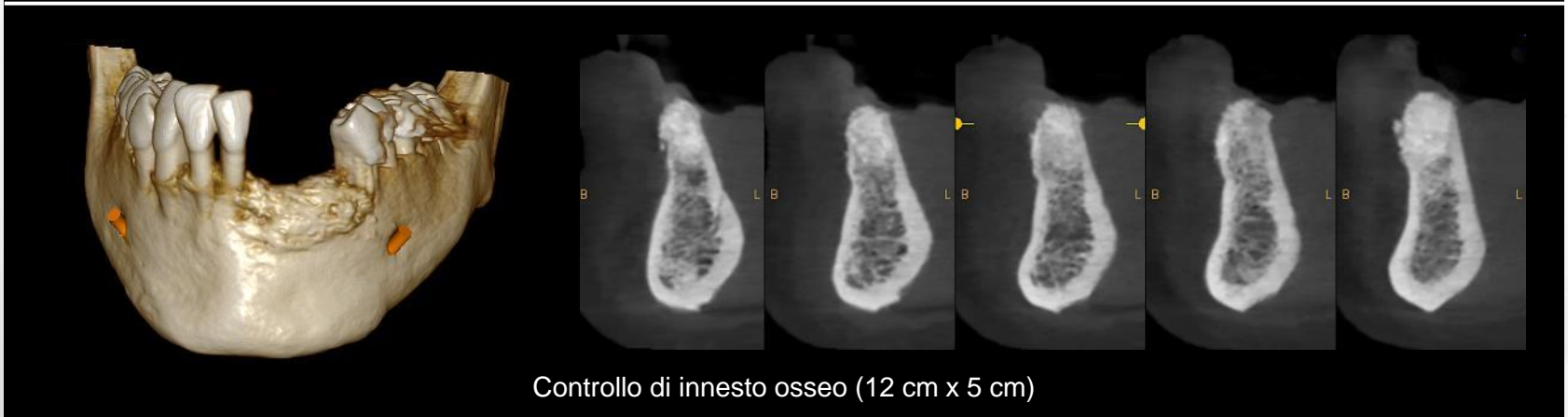
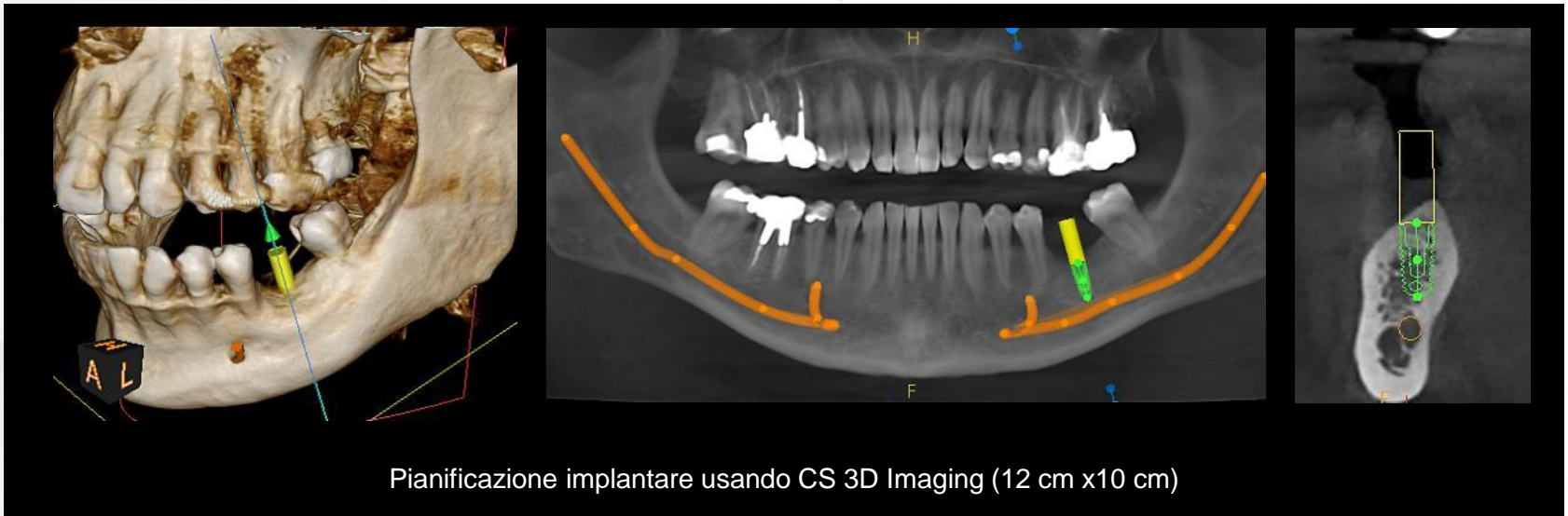


SENZA ANR

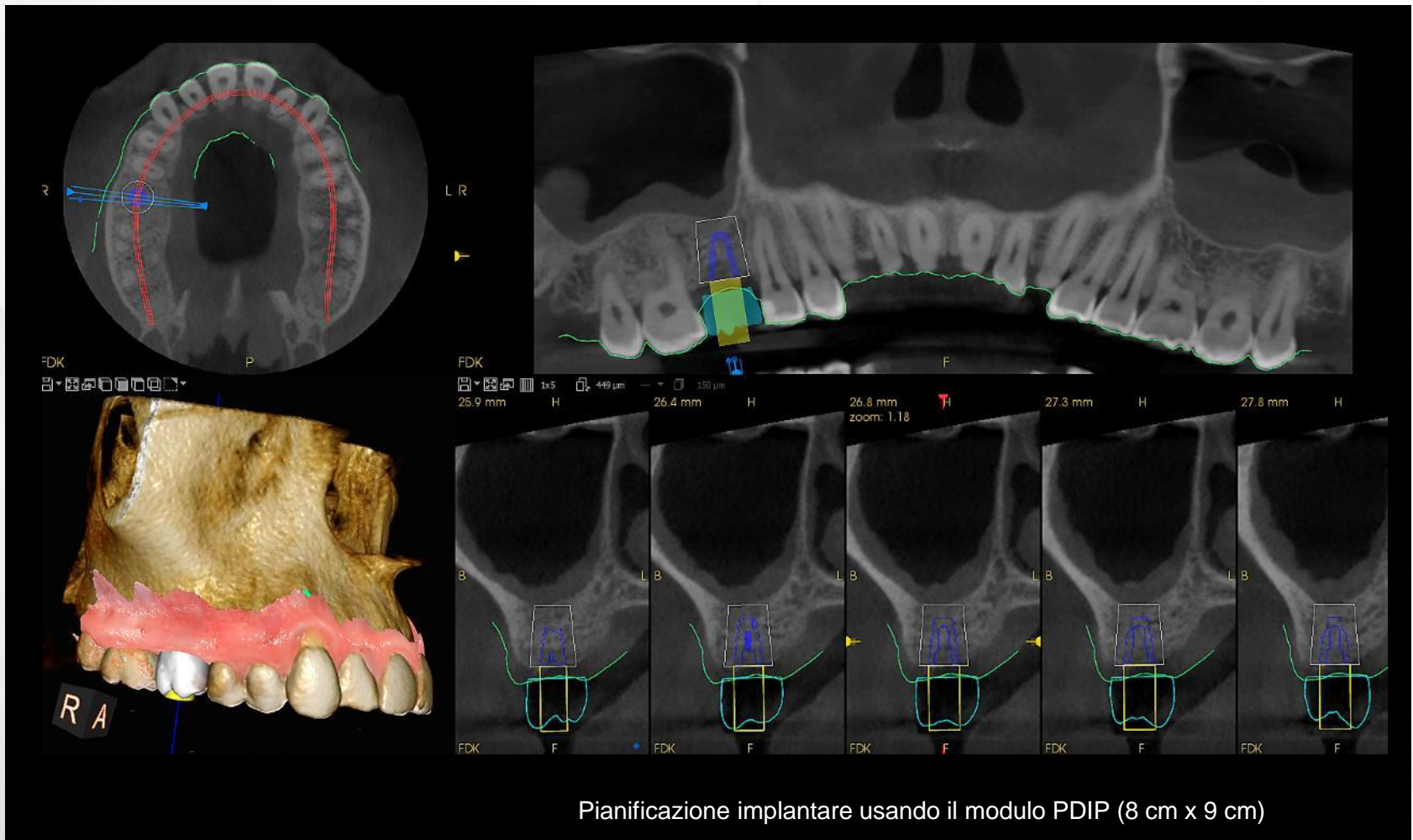


CON ANR

# Implantologia

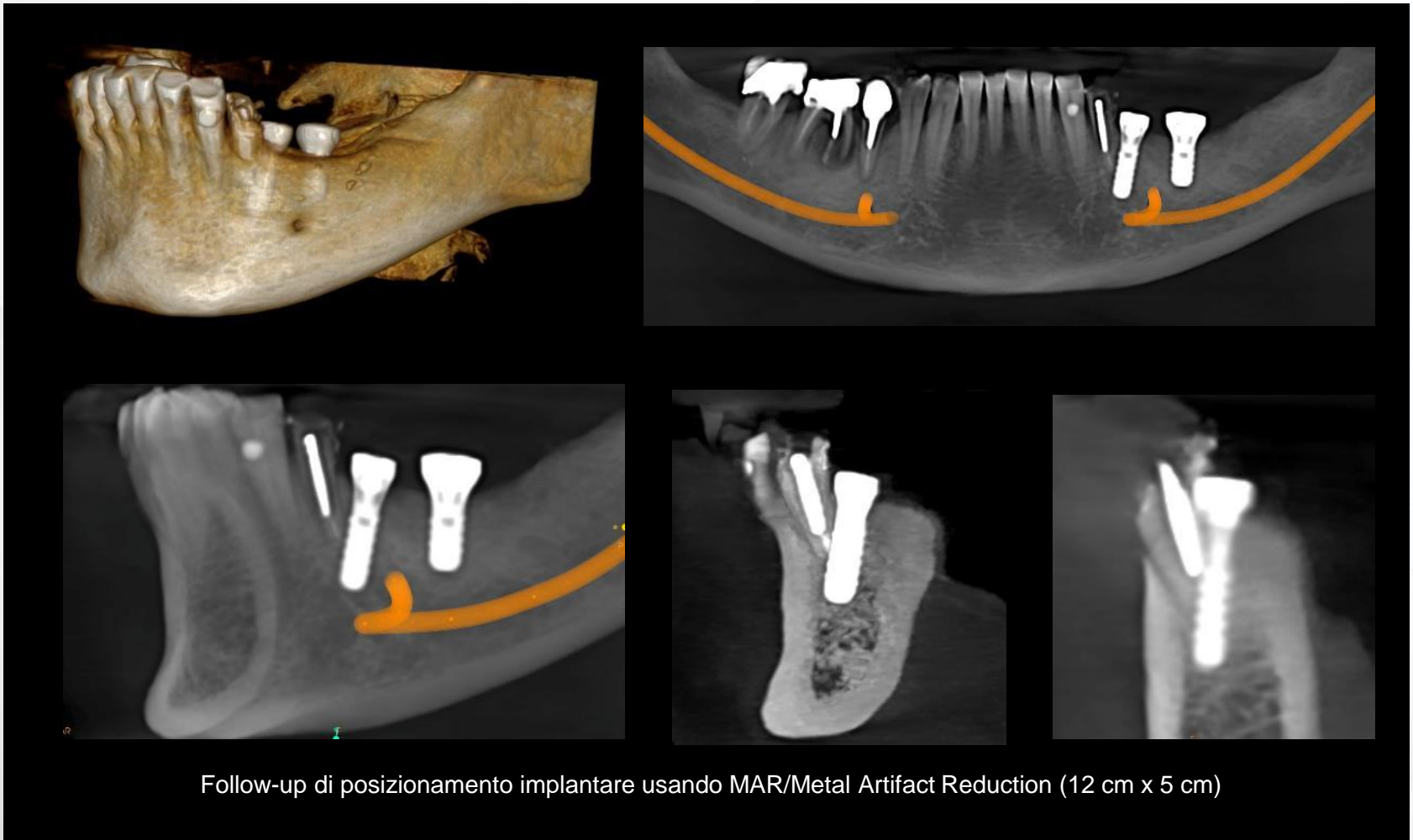


# Implantologia



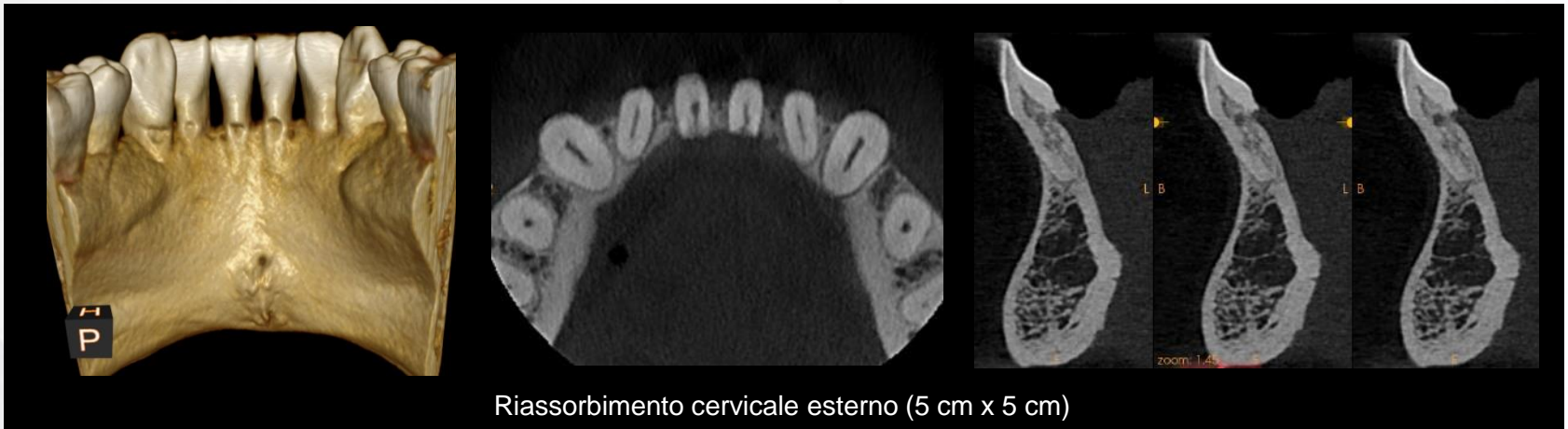


# Implantologia

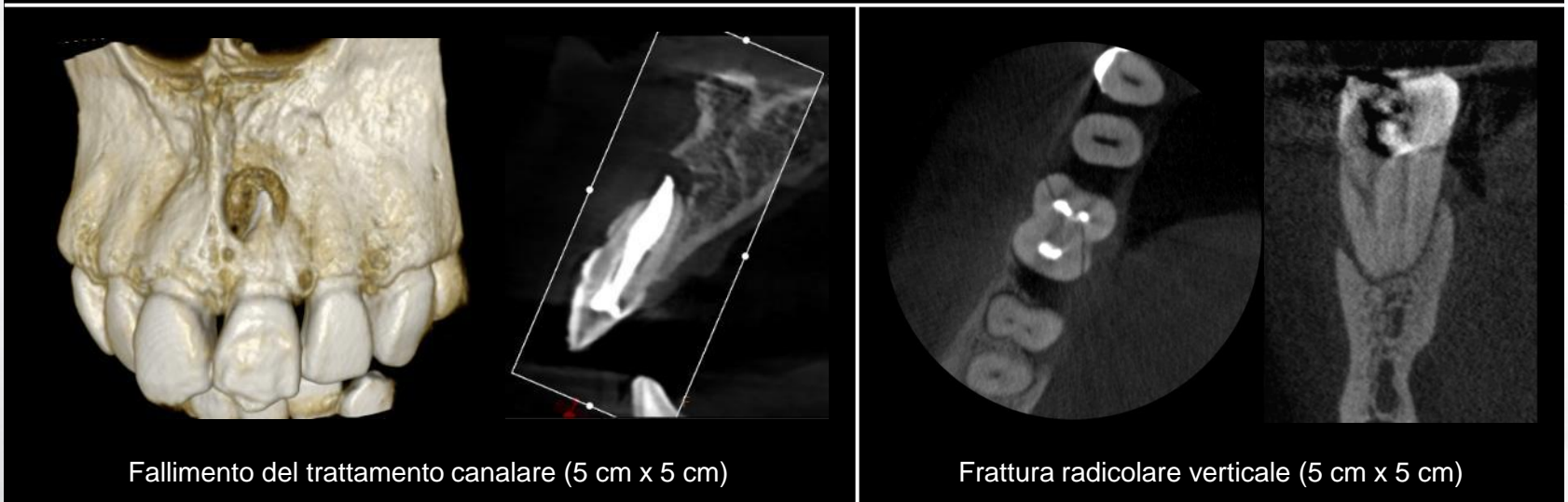


# Endodonzia

Modalità EndoHD - 75  $\mu$ m



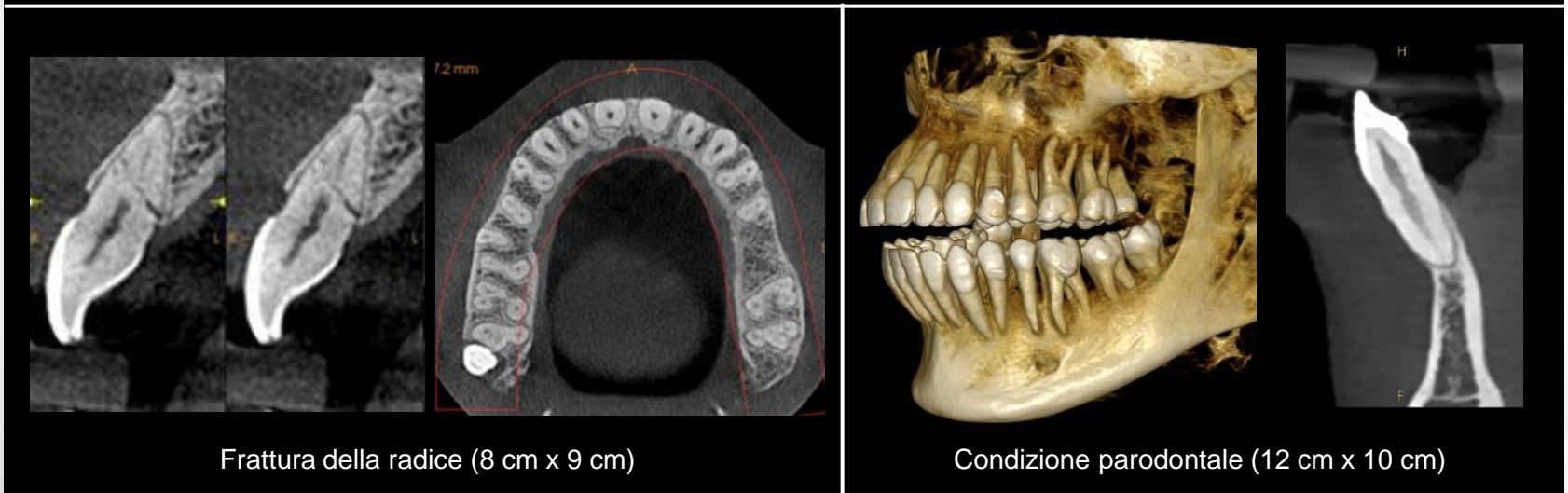
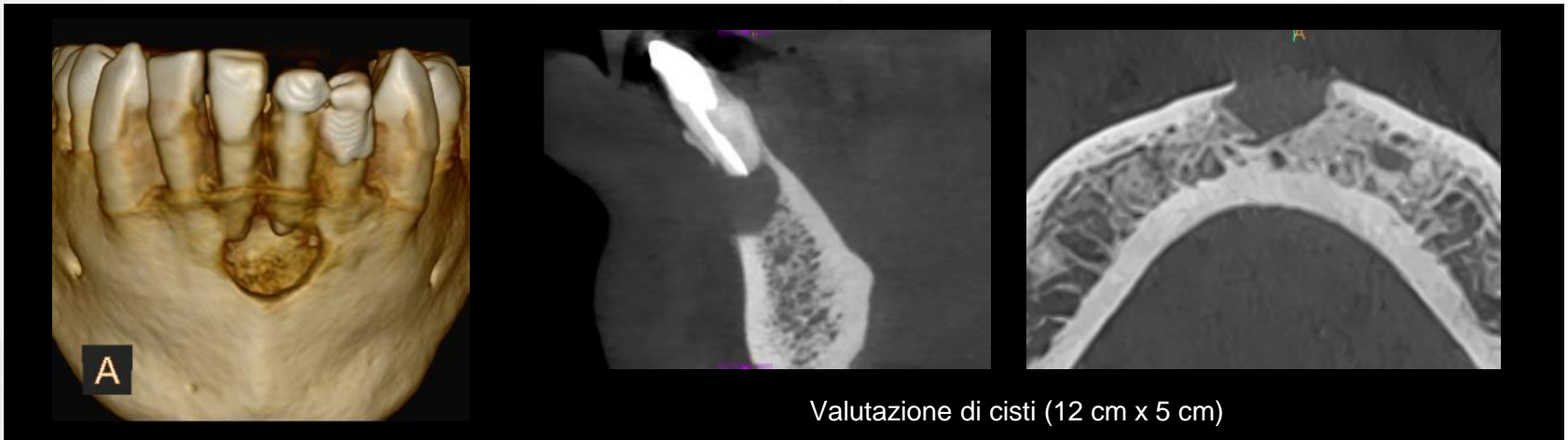
Riassorbimento cervicale esterno (5 cm x 5 cm)



Fallimento del trattamento canalare (5 cm x 5 cm)

Frattura radicolare verticale (5 cm x 5 cm)

# Parodontologia/fratture





# Ortodonzia



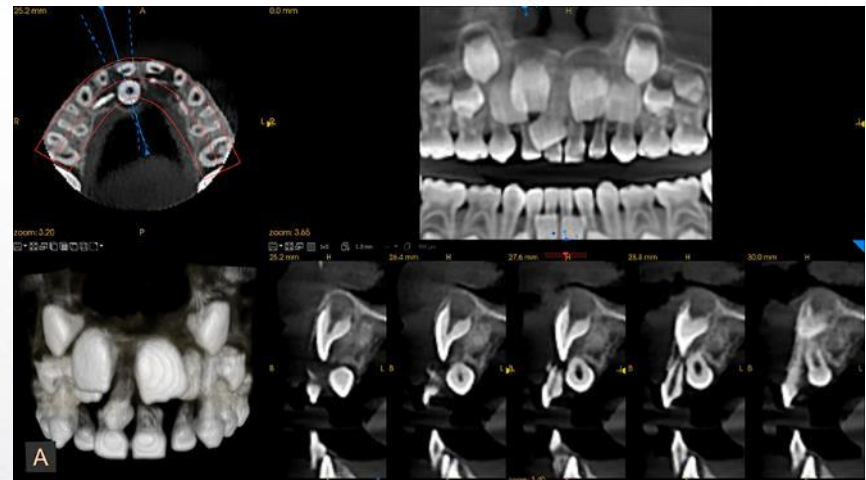
# Imaging Low Dose

## IMMAGINI 3D CON DOSE INFERIORE ALLA PANORAMICA 2D

- Assicura immagini 3D con dose al paziente minore o equivalente all'imaging panoramico 2D\*
- Dose di radiazione fino all'83% minore dell'imaging panoramico 2D

### Copre molteplici applicazioni:

- Pianificazione implantare
- Esami di follow-up
- Esami pediatrici
- Valutazioni di inclusioni o soprannumerari



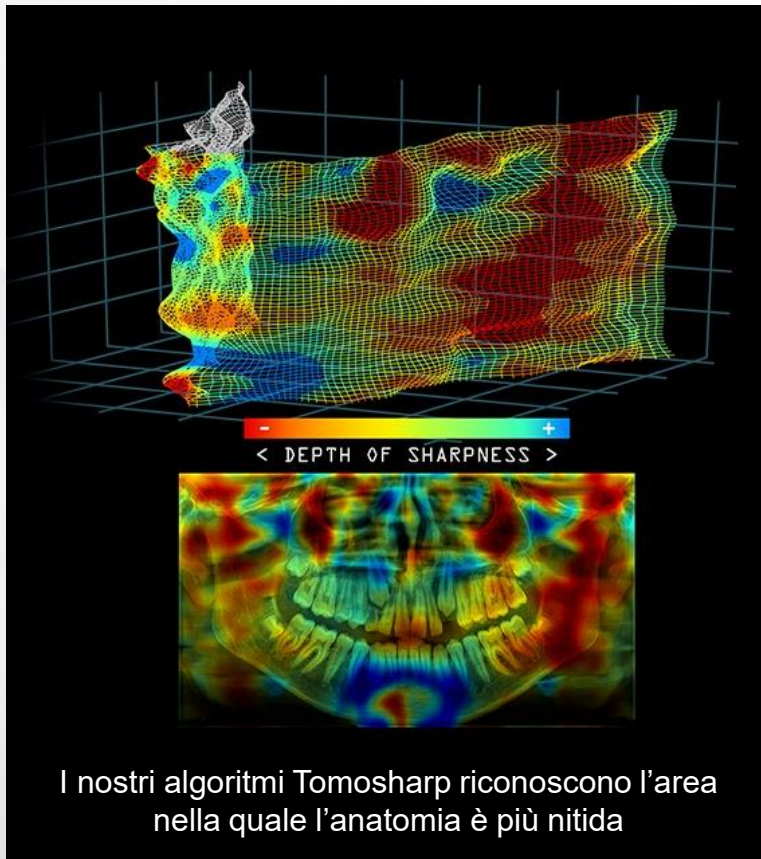
*\*In base a studi condotti da John Ludlow, University of North Carolina, School of Dentistry, utilizzando il protocollo di dose del CS 8100 3D (agosto 2014, novembre 2015, maggio 2017).*

# Un nuovo livello di nitidezza

## Imaging 2D

# Immagine perfetta. Ogni singola volta.

## TECNOLOGIA TOMOSHARP



- Piccoli errori di posizionamento possono causare perdita di nitidezza dell'immagine
- La nostra rivoluzionaria tecnologia acquisisce immagini panoramiche molto nitide, superando i limiti dei metodi tradizionali
- Genera immagini panoramiche nitide automaticamente **anche quando il paziente non è allineato perfettamente**



Viene ricostruita la migliore immagine possibile su un piano 2D



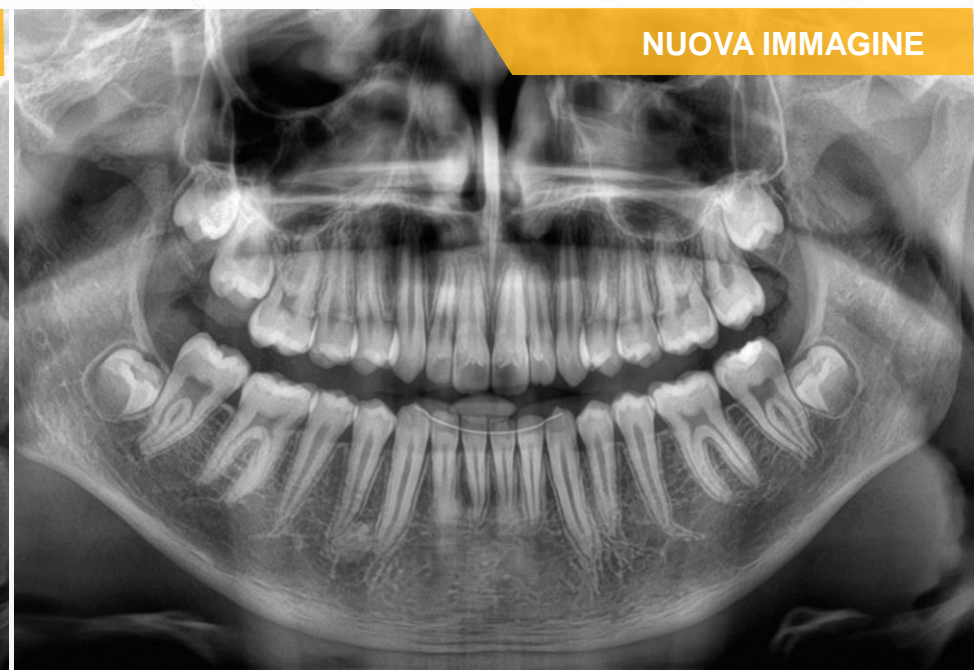
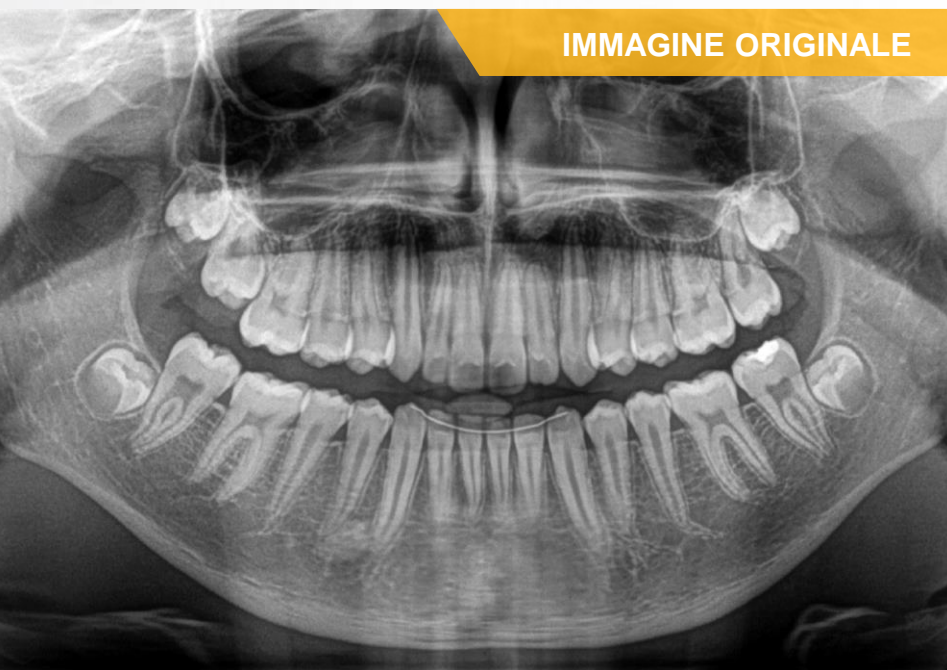
# Immagine perfetta. Ogni singola volta.

NUOVA TECNOLOGIA TOMOSHARP + NUOVA ELABORAZIONE



# Immagine perfetta. Ogni singola volta.

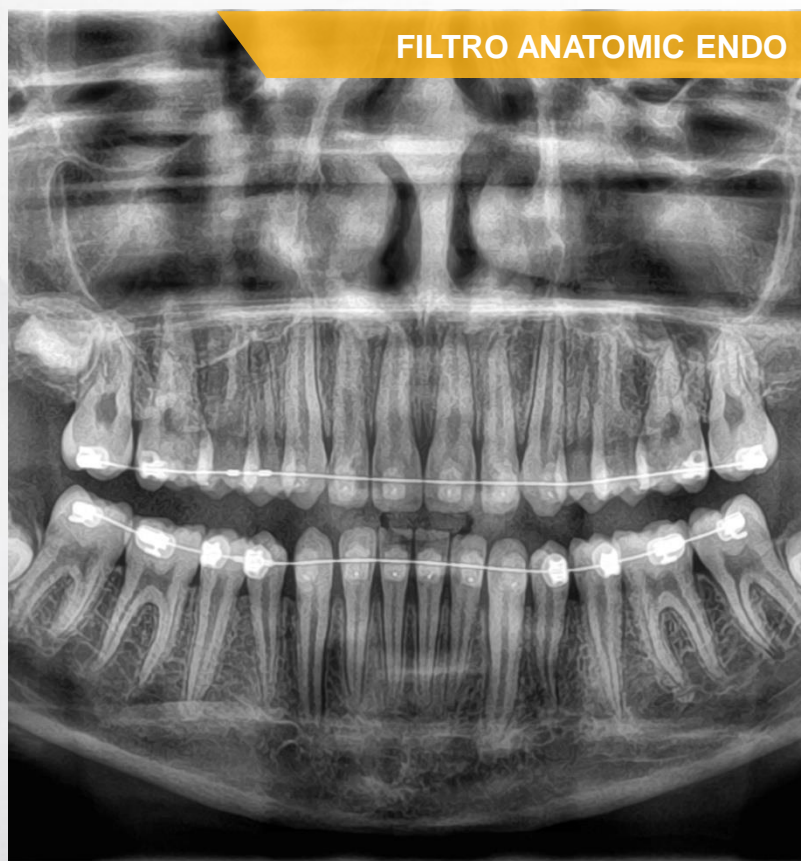
NUOVA TECNOLOGIA TOMOSHARP + NUOVA ELABORAZIONE





# Immagine perfetta. Ogni singola volta.

NUOVA ELABORAZIONE DELL'IMMAGINE CS ADAPT



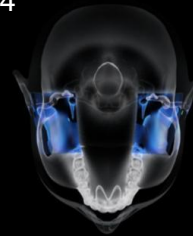
# Perfetto per le esigenze quotidiane

# Gamma completa di programmi

Panoramico standard



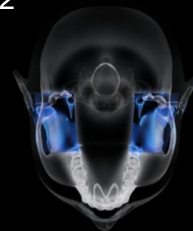
ATM x4



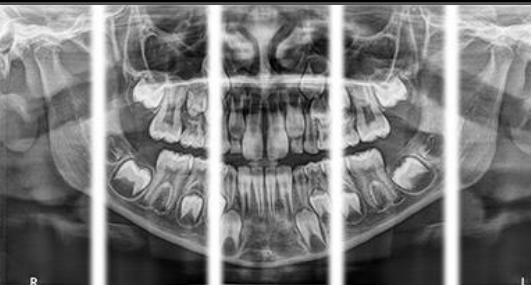
Programma pediatrico



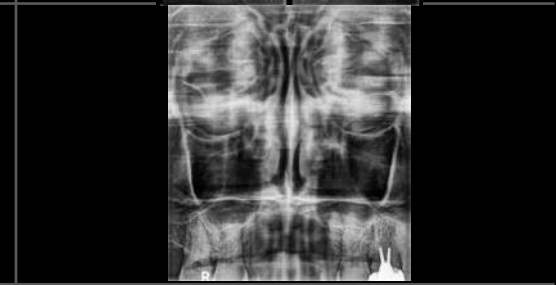
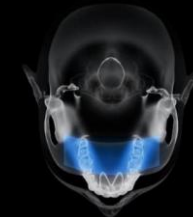
ATM x2



Programma segmentato  
Panoramico senza ATM



Seno mascellare



Bitewing segmentato



# Bitewing segmentato

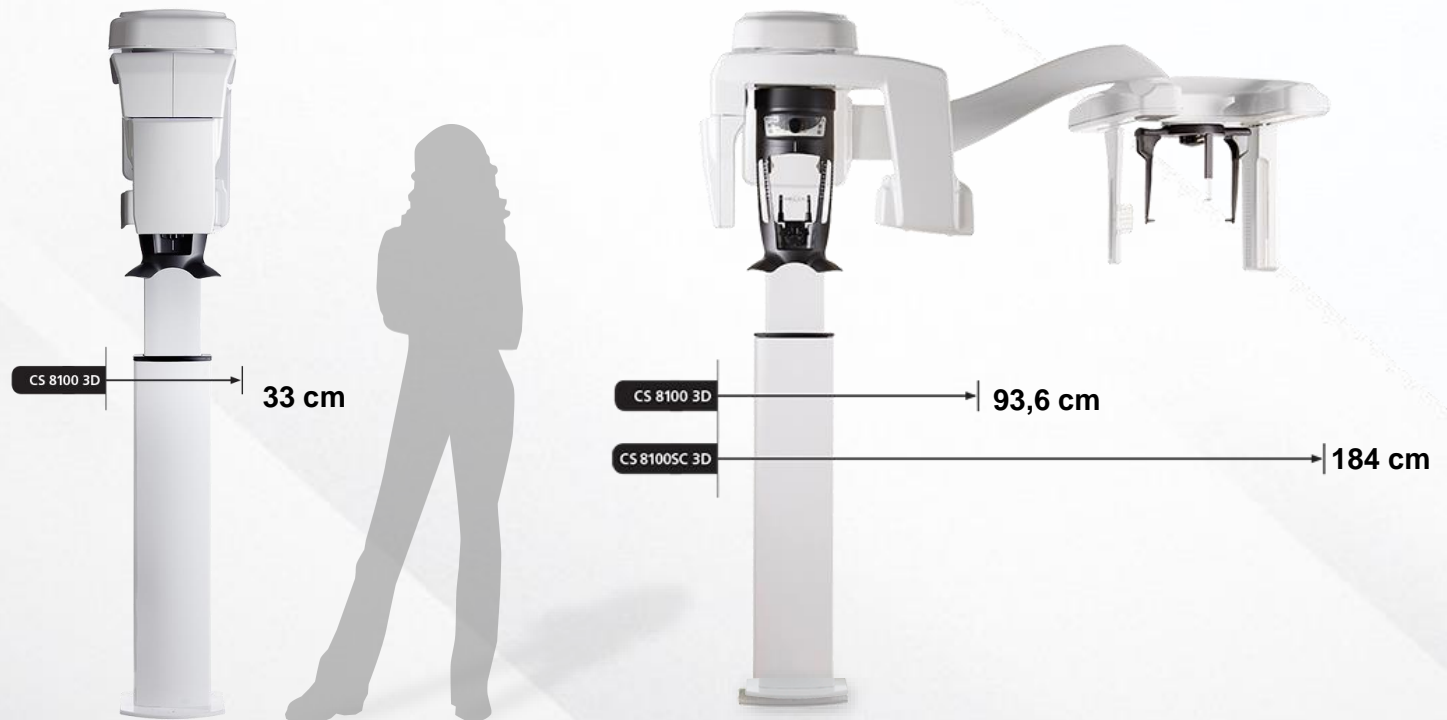
- Acquisisce immagini bitewing così come per il rilevamento della carie
- Acquisisce due segmenti dell'arcata con un'unica esposizione
- Usa una traiettoria specifica per ridurre la sovrapposizione dei denti



# Facilità d'uso riconosciuta e apprezzata nel settore

# Una delle apparecchiature CBCT più compatte

- Tanto compatta da adattarsi a qualsiasi studio
- Offre i benefici dell'imaging panoramico e CBCT senza sacrificare spazio operativo
- Design snello, elegante e compatto che offre opzioni versatili d'installazione





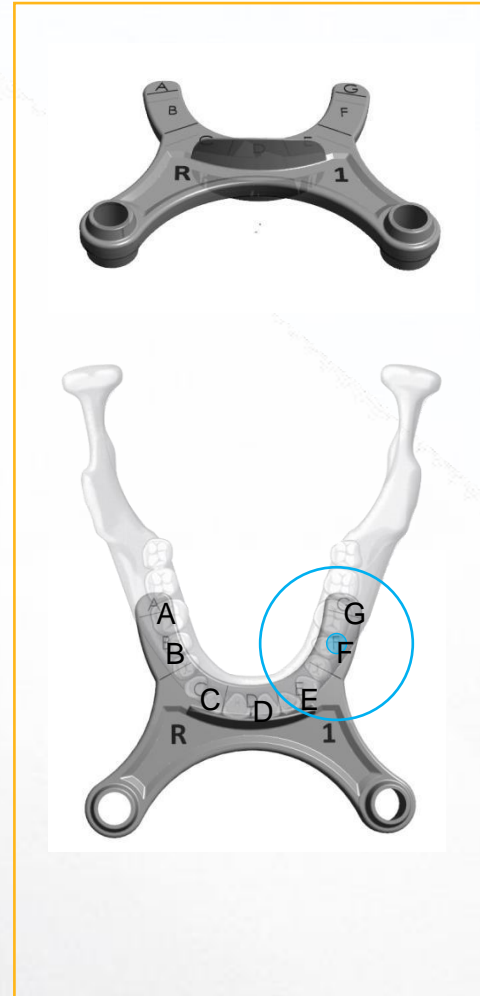
# Posizionamento ottimizzato



Il posizionamento frontale e gli accessori di posizionamento smart consentono di posizionare facilmente il paziente e di aumentare l'accuratezza.



Il design stabile e aperto e la rapidità della scansione riducono il rischio di artefatti dovuti al movimento e aumentano il comfort del paziente.



I bite block smart facilitano il posizionamento del paziente e riducono il rischio di errori di posizionamento e ripetizioni.

# Regolabile per tutte le diverse corporature

- Regolabile facilmente per tutti i pazienti
- Pazienti in ortostasi o seduti
- Accessibile su sedia a rotelle
- Movimenti motorizzati - regolazione verticale senza sforzo

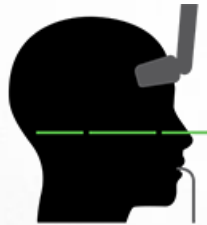


# Facilità di utilizzo impareggiabile

- Un flusso di lavoro semplice per acquisire immagini 2D e 3D con limitato rischio di errori



**1** Seleziona il programma preimpostato



**2** Posiziona il paziente – non occorrono fasci laser



**3** Acquisisci la radiografia

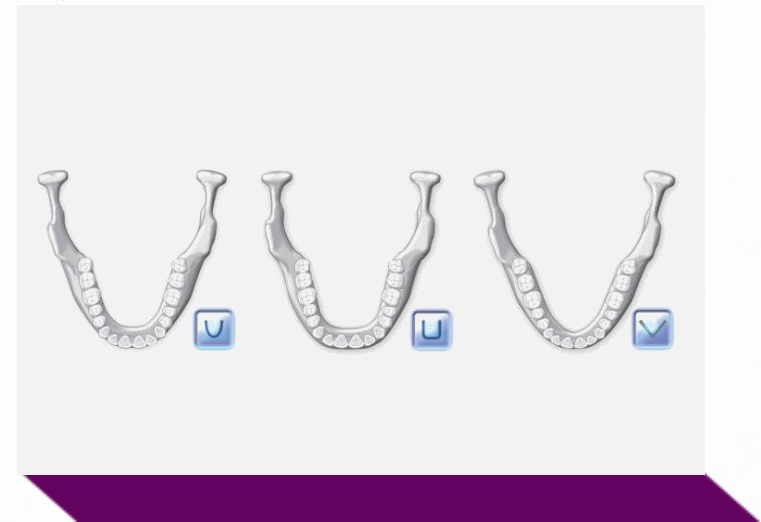


**4** Esamina l'immagine

# Si adatta a tutte le morfologie



L' aumentato spessore dello strato a fuoco elimina la necessità di fasci laser e rende facile posizionare i denti nell'area ad alta risoluzione.



Le impostazioni anatomiche comprendono tre forme delle arcate, che si adattano alla morfologia del paziente.

# Software e soluzioni che creano opportunità



# Il tuo flusso di lavoro digitale completo

## SOLUZIONI DIGITALI CARESTREAM DENTAL

### ACQUISIZIONE DATI



SCANNER INTRAORALI



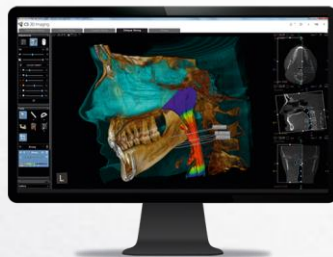
SISTEMI CBCT

### APPLICAZIONI SPECIALISTICHE OPZIONALI



**MODULO PROSTHETIC-DRIVEN  
IMPLANT PLANNING**

Pianificazione implantare con maggiore fiducia



**MODULO CS AIRWAY**

Analisi precisa delle vie aeree superiori



**CS MODEL / CS MODEL+**

Segmentazione, setup e presentazione dei modelli digitali

# Soluzioni per l'implantologia

UNA SOLUZIONE UNICA INTEGRATA, DALLA SCANSIONE 3D ALLE PROTESI\*



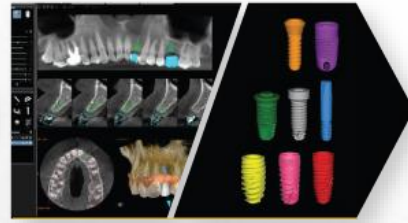
**SCANSIONE E DIAGNOSI**



- Acquisizione della scansione CBCT e dell'impronta digitale



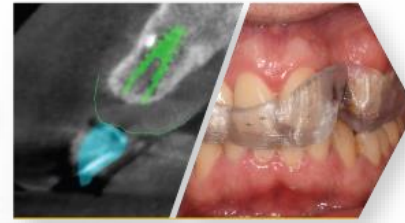
**PIANIFICAZIONE 3D**



- Unione dei dati usando il modulo PDIP
- Pianificazione implantare tenendo in primo piano la protesi ottimale



**POSIZIONAMENTO**



- Preparazione per la chirurgia con o senza guida
- Esportazione dei dati per la creazione della guida chirurgica



**PROTESI**



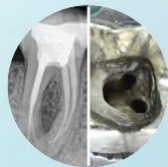
- Comunicazione in modo rapido e lineare con il laboratorio per il progetto della protesi

\* Il flusso di lavoro completo richiede apparecchiature e software opzionali

# Accesso unico a tutte le tue immagini

## SOFTWARE CS IMAGING VERSIONE 8

**IMAGING  
INTRAORALE**



**IMAGING  
EXTRAORALE**



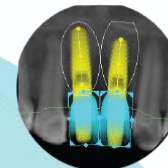
**IMAGING CBCT**



**CS IMAGING  
VERSIONE 8**



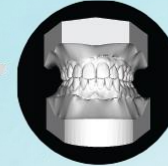
**APPLICAZIONI 3D**



**IMPRONTA  
DIGITALE**



**CAD/CAM**



# Imaging cefalometrico\*

CS 8200 3D con Modulo Scan Ceph

- Aggiornabile in qualsiasi momento
- Elaborazione migliorata dell'immagine
- Tracciati automatici in 10 secondi

\* Opzionale



# CS 8200 3D con Modulo Scan Ceph

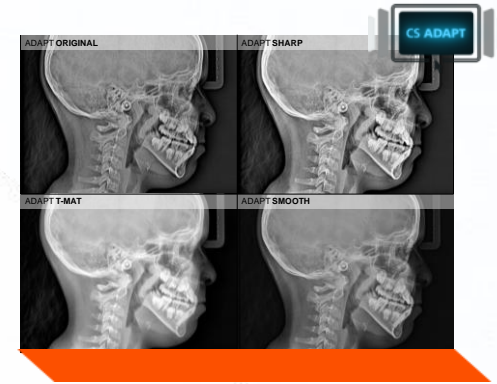
## CARATTERISTICHE CHIAVE



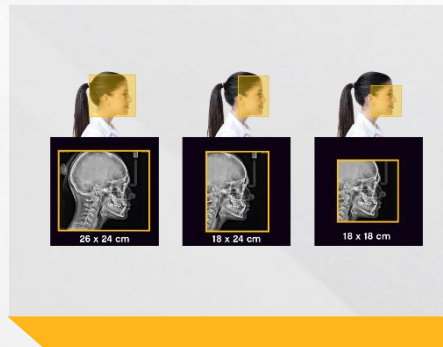
Scansione in soli 3 secondi



Tracciati automatici\* in 10 secondi



Filtri ortodontici preimpostati



Ampia gamma di campi visivi



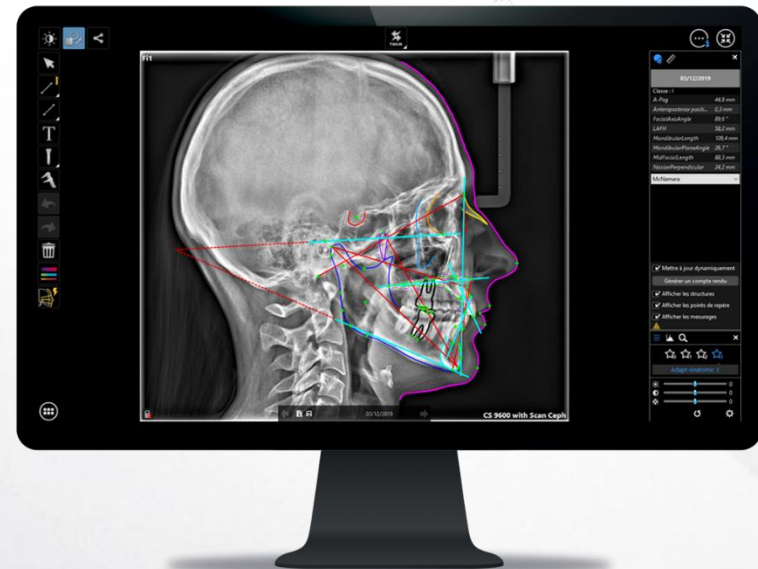
Gamma completa di proiezioni

\* Opzionale



# Tracciati automatici

- Tracciati veramente automatici in soli 10 secondi\*
- Riconosce automaticamente i punti di repere anatomici e traccia le strutture
- Copre le esigenze delle analisi più diffuse (Ricketts, McNamara, Steiner, Tweed...)
- Funzionalità per personalizzare i tracciati e creare modelli
- Stampa ed esportazione verso altri software



\* Con immagine 18 cm x 24 cm

# Tempo di scansione ultrarapido

- Scansiona un'immagine anche in soli 3 secondi\*
- Riduce il rischio di sfocatura da movimento e la dose al paziente
- Modalità Quick disponibile per tutti i campi visivi



\*Immagine laterale 18 cm x 24 cm in modalità Fast Scan

# Immagini cefalometriche eccellenti



# Nuova elaborazione dell'immagine





# Filtri ortodontici preimpostati

- Filtri ortodontici che rispondono alle tue specifiche esigenze diagnostiche
- Migliorano la visualizzazione dell'osso, dei tessuti molli e ottimizzano il contrasto con un solo clic

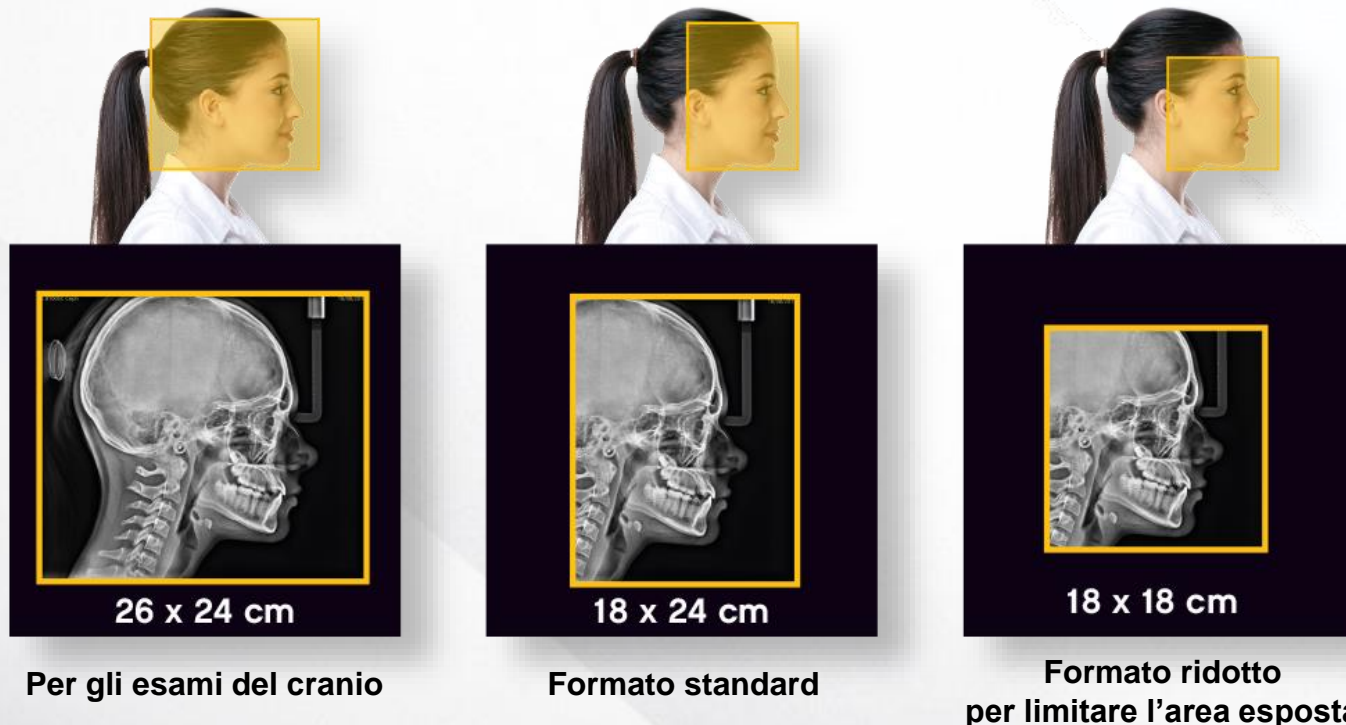


- **Migliora la linea dell'epidermide**
- **Migliora l'osso e le strutture aeree, con un contrasto più elevato**
- **Migliora la linea dell'epidermide, l'osso e le strutture aeree, simultaneamente**



# Ampia gamma di campi visivi

- Campi visivi selezionabili per rispondere a tutte le tue esigenze diagnostiche e di analisi
- È possibile ridurre l'area esposta, per una migliore protezione del paziente
- Ideale per gli studi che trattano molti casi pediatrici



# Gamma completa di proiezioni

Vista laterale



Vista obliqua



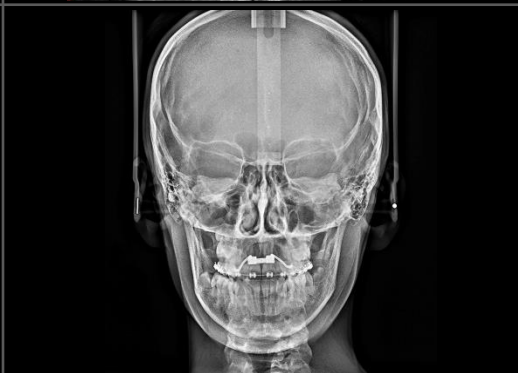
Vista AP frontale



Vista submento-vertice



Vista PA frontale



Carpo (opzionale)



# L'offerta service CS Advantage

MANTIENITI AGGIORNATO E AL SICURO CON CS ADVANTAGE

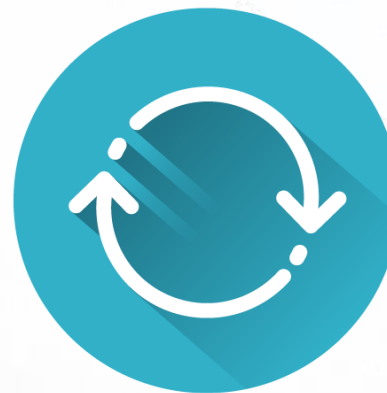


CS ADVANTAGE



CS PROTECT

Service con estensione di garanzia per assicurare la tranquillità



CS UPDATE

Fornisce l'accesso agli aggiornamenti più recenti disponibili per il tuo software





CS SUPPORT

Training e supporto per fornire la migliore esperienza possibile per l'utente finale

# L'offerta service CS Advantage



Servizi	CS 8200 3D	Modulo Scan Ceph
Garanzia (tutti i ricambi)		 CS PROTECT*
Aggiornamento software	 CS ADVANTAGE	Incluso in CS Advantage per CS 8200 3D
Supporto		Incluso in CS Advantage per CS 8200 3D

\* È obbligatoria l'iscrizione a CS Advantage

# Il nostro portfolio extraorale

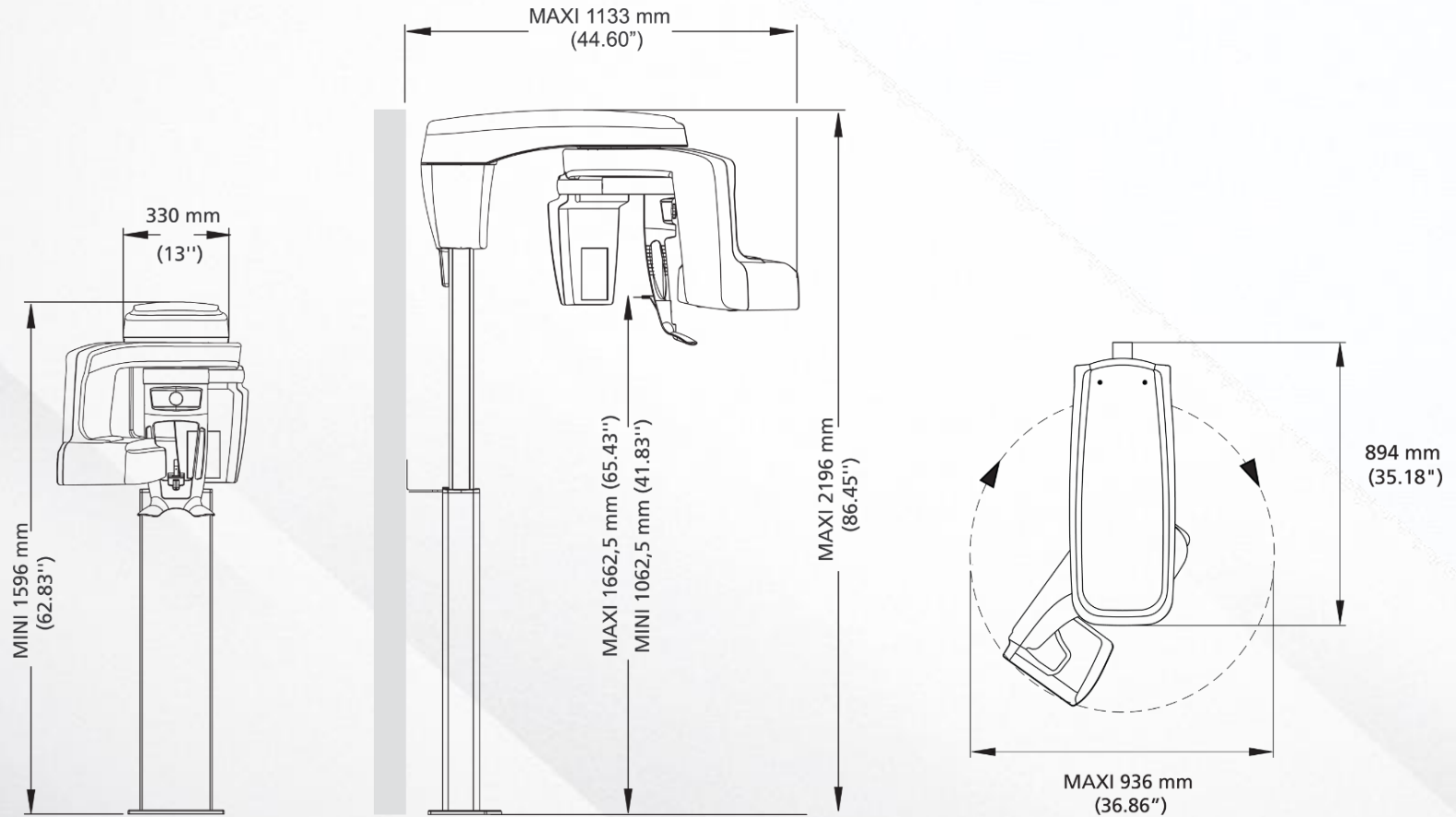


	CS 8100 CS 8100SC	CS 8100 3D CS 8100SC 3D	Linea CS 8200 3D	CS 9600 12x10 Edition	CS 9600 16x10 Edition	CS 9600 16x17 Edition
<b>FOV (CBCT)</b>	-	Disponibili 4 FOV: Da 4 cm x 4 cm a 8 cm x 9 cm	Disponibili 4 o 6 FOV: Da 4 cm x 4 cm a 12 cm x 10 cm	Disponibili 10 FOV: Da 4 cm x 4 cm a 12 cm x 10 cm	Disponibili 12 FOV: Da 4 cm x 4 cm a 16 cm x 10 cm	Disponibili 14 FOV: Da 4 cm x 4 cm a 16 cm x 17 cm
<b>Imaging panoramico Tomosharp</b>	✓ NOVITÀ	✓ NOVITÀ	✓	✓ NOVITÀ	✓ NOVITÀ	✓ NOVITÀ
<b>Imaging ceph</b>	✓	✓	✓	✓ * NOVITÀ	✓ * NOVITÀ	✓ * NOVITÀ
<b>Imaging CBCT</b>	Aggiornabile a 3D	✓	✓	✓	✓	✓
<b>Scansione 3D dei modelli</b>	-	✓	✓	✓	✓	✓
<b>Scanner facciale 3D</b>	-	-	-	✓ *	✓ *	✓ *
<b>CS MAR</b>	-	✓ * NOVITÀ	✓ *	✓ *	✓ *	✓ *
<b>Tensione tubo 120 kV</b>	-	-	-	✓ *	✓ *	✓ *
<b>Studi/Specialità</b>	Studio generico Ortodonzia	Studio generico Endodonzia	Studio generico Implantologia Parodontologia Ortodonzia	Studio generico Endodonzia Implantologia Chirurgia orale Parodontologia	Implantologia Chirurgia orale Parodontologia	Chirurgia orale e maxillofaciale Ortodonzia Centri di radiologia Ospedali ORL



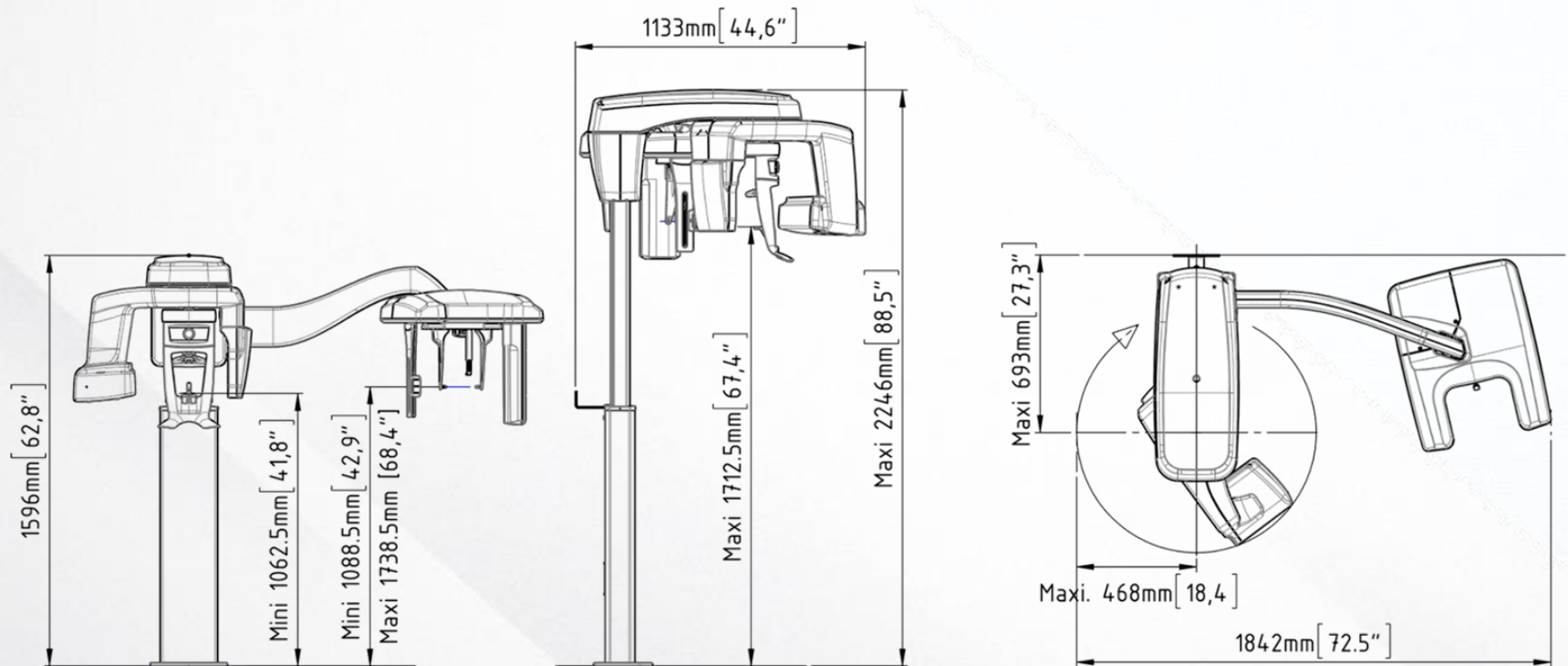
# Dimensioni dell'apparecchiatura

## CS 8200 3D



# Dimensioni dell'apparecchiatura

## CS 8200 3D con Modulo Scan Ceph



# Caratteristiche tecniche

Tensione del tubo	60 kV - 90 kV		
Corrente del tubo	2 mA - 15 mA		
Frequenza	140 kHz		
Macchia focale	0,7 mm con tubo radiogeno OPX110 / 0,6 mm con tubo D-067		
Filtraggio totale	> 2,5 mm Al eq.		
Tensione di ingresso (CA)	100 V / 240 V 50 Hz / 60 Hz		
Spazio minimo richiesto	Senza braccio ceph: 1200 mm (L) x 1400 mm (P) x 2400 (H) mm Con braccio ceph: 2000 mm (L) x 1400 mm (P) x 2400 (H) mm		
Peso	Senza braccio ceph: 92 kg (202 lb) Con braccio ceph: 127 kg (280 lb)		
	Modalità panoramica	Modalità cefalometrica	Modalità 3D
Tecnologia del sensore	CMOS	CMOS	CMOS
Campo dell'immagine	6,4 mm x 140 mm (Adulto) 6,4 mm x 120 mm (Pediatico)	6,4 mm x 263,3 mm	Campo visivo (FOV cm): 4 x 4 / 5 x 5 8 x 5 / 8 x 8 / 8 x 9 / 12 x 5 / 12 x 10*
Scala dei grigi	16384 - 14 bit	16384 - 14 bit	16384 - 14 bit
Ingrandimento	1,2	1,13	1,4
Opzioni per l'esame radiologico	Panoramico completo, panoramico segmentato, seno mascellare, ATM x 2 LA, ATM x 4 LA	Laterale, frontale AP o PA, obliquo, submento-vertice, carpo (opzionale)	Arcata completa, mascellare o mandibolare - Molare completo, mascellare o mandibolare - Occlusione - Denti
Modalità d'esposizione	4 formati paziente (Pediatico. Adulto: piccolo, medio, grande) 3 morfologie arcata dentaria (normale, quadrata, appuntita)	4 formati paziente (Pediatico. Adulto: piccolo, medio, grande)	High Definition (75 µm), Standard, Fast e Low Dose
Tempo d'esposizione	Da 2 s a 14 s	Da 2,9 s a 11 s	Da 3 a 20 s

**Grazie**

[www.dtudental.com](http://www.dtudental.com)  
Tel. 02 454 93 997



**Carestream**  
DENTAL