



LINEA CS 8200 3D
NEO EDITION

**Vedere la differenza
fa la differenza**

CS 8200 3D NEO EDITION



Fai la differenza in ogni tua decisione

La Neo Edition di CS 8200 3D è una versione aggiornata del sistema CBCT CS 8200 3D. Mantenendo la sua versatilità e compattezza originali, la Neo Edition offre una maggiore facilità d'uso, una migliore esperienza clinica e una maggiore tranquillità. Il risultato che ne deriva è una pratica quotidiana più efficace e la massima soddisfazione dei propri pazienti. I clinici vedranno la differenza nell'imaging versatile e potranno fare la differenza in ogni loro decisione. Questo sistema CBCT include molti miglioramenti alle tecnologie software e di imaging premium di Caresteam Dental che permettono di offrire una gamma più ampia di trattamenti all'interno dello studio odontoiatrico.

Maggiore praticità

Un'interfaccia utente moderna e un design ottimizzato rendono i flussi di lavoro più veloci e l'acquisizione delle immagini migliore, senza inconvenienti

Maggiore versatilità

Le capacità e le funzionalità avanzate offrono più opzioni e aiutano ad incrementare le attività all'interno dello studio odontoiatrico

Maggiore tranquillità

Un'elaborazione dei dati migliorata fornisce immagini più chiare e precise, e garantisce tranquillità e risultati eccellenti ai pazienti

Scopri di più su [CS 8200 3D Neo Edition](#)

www.dtudental.com

Tel. 02 454 93 997



“CS 8200 3D mi ha dato più tranquillità, più sicurezza e la capacità di fornire diagnosi migliori. Mi rende un dentista in grado di garantire risultati più predicibili e proporre soluzioni che prima non potevo offrire”.

Dott. Kamal Singh Missan, D.D.S



Ottieni risultati migliori più facilmente

Una nuova interfaccia utente semplice ed intuitiva

Grazie a una praticità e a una semplicità d'uso reinventate, la nostra nuova interfaccia utente facilita la formazione del team odontoiatrico, garantisce l'uniformità dei risultati e aumenta l'efficienza degli esami. Tutte le impostazioni sono visualizzate sulla stessa schermata per un flusso di lavoro più rapido. Istruzioni chiare indicano quali accessori devono essere utilizzati per ciascun esame al fine di evitare errori di posizionamento.



Immagine preliminare prima dell'acquisizione per un maggiore controllo

L'immagine preliminare low dose consente di controllare facilmente l'area di imaging prima dell'acquisizione, riducendo sostanzialmente la necessità di ripetizioni.



Ripetibilità con un singolo tocco

Con un solo pulsante, si accede ai parametri specifici di scansione di ogni paziente, rendendo rapido e lineare il flusso di lavoro e favorendo l'ottenimento di immagini comparabili nel corso del tempo.

Versatile per ogni studio odontoiatrico



Dose
ridotta del
50%

Imaging panoramico low dose

La nuova modalità panoramica low dose riduce la dose fino al 50% garantendo immagini nitide.



5 cm x 8 cm



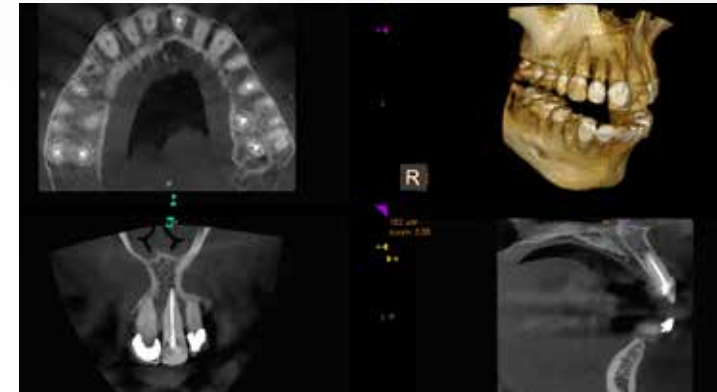
10 cm x 10 cm



12 cm x 5 cm

Opzioni aggiuntive di campo visivo

Tre nuove opzioni di campo visivo (FOV) consentono ai professionisti di ottimizzare l'area esposta e di dosare o acquisire i denti opposti per i casi implantari.



Scansioni ad altissima risoluzione

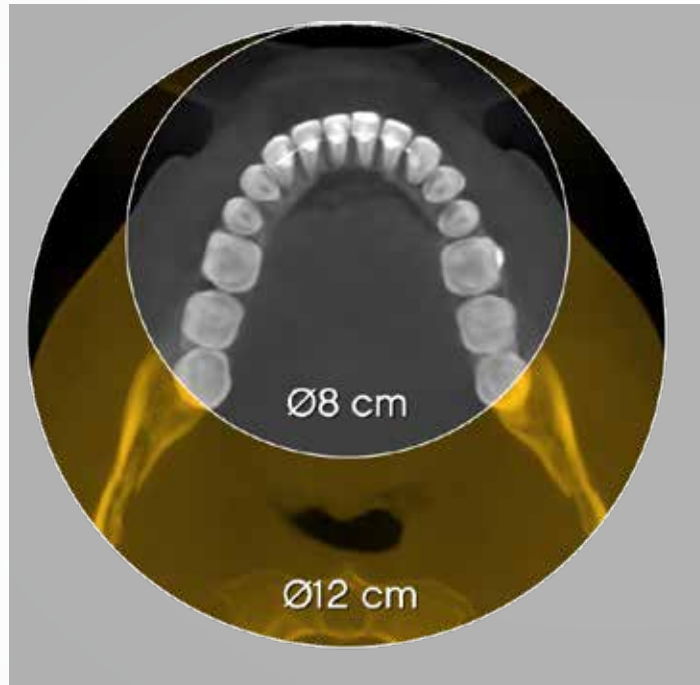
È ora possibile acquisire scansioni con una risoluzione di 75 micron su tutti i campi visivi fino a 8 cm x 9 cm, fornendo lo stato endodontico di tutta la bocca alla massima risoluzione disponibile.

Servizio premium CS UpStream

Nuovo servizio premium CS UpStream¹. Il servizio di monitoraggio avanzato 24 ore su 24, 7 giorni su 7 previene i tempi di inattività e massimizza la disponibilità del sistema.



Amplia la tua visione. **Sviluppa la tua attività.**



Si adatta a tutte le esigenze cliniche

CS 8200 3D è caratterizzato da un campo visivo esteso perfetto per acquisire l'intera arcata con una scansione. I volumi 12 cm x 5 cm e 12 cm x 10 cm¹ sono ideali per tutti i casi che riguardano l'intera dentizione e per catturare i terzi molari.

www.dtudental.com

¹ 10 cm x 5 cm, 10 cm x 10 cm, 12 cm x 5 cm e 12 cm x 10 cm sono opzionali.
In Ontario (Canada), l'uso di FOV oltre 8 cm x 8 cm da parte degli odontoiatri è soggetto a condizioni.

L'immagine giusta alla giusta dose

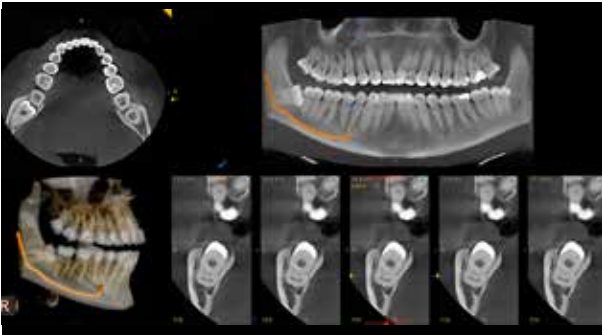
CS 8200 3D è un sistema CBCT versatile caratterizzato dalla più ampia gamma di campi visivi della sua categoria, ideale per gli studi odontoiatrici che desiderano espandere le proprie capacità di trattamento. Avendo a disposizione fino a nove campi visivi, è possibile ottenere l'immagine ideale per ciascun specifico esame, con la minima dose.

Tel. 02 454 93 997

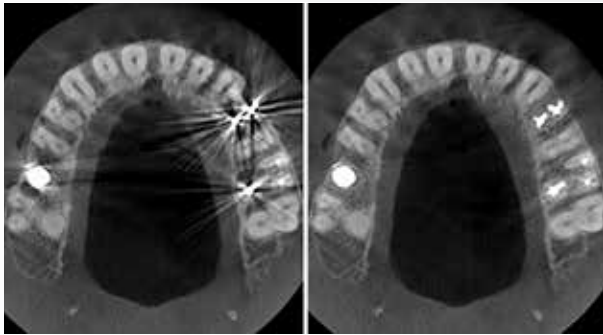
Un unico sistema compatto, innumerevoli possibilità



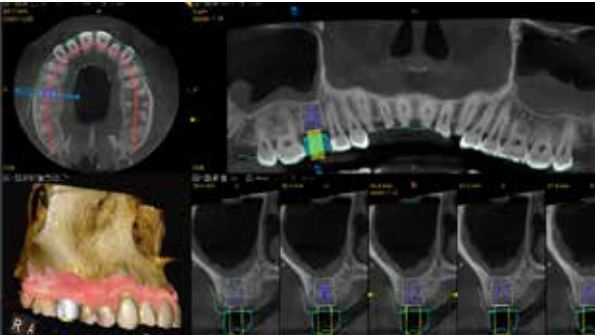
Una gamma completa di programmi panoramici, tra cui bitewing extraorale, copre tutte le tue esigenze di routine.



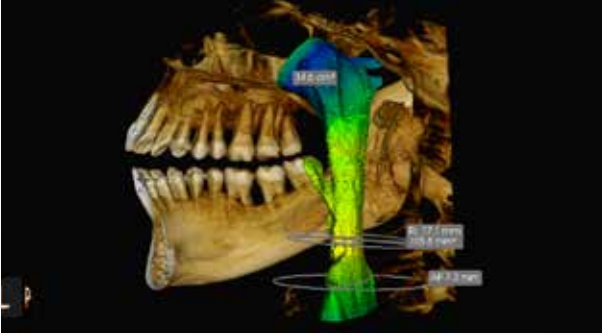
L'imaging CBCT può essere utilizzato per svariate attività cliniche quotidiane tra cui endodonzia, rimozione del terzo molare, pianificazione pre-chirurgica e molto altro.



L'esclusiva tecnologia CS MAR¹ con uno strumento di confronto dinamico permette una riduzione significativa degli artefatti causati da impianti, otturazioni e protesi.



Pianificazione del trattamento implantare in modo affidabile utilizzando corone virtuali e un'ampia libreria di impianti.



Il modulo CS Airway¹ consente una migliore analisi delle vie aeree superiori con viste 3D codificate con colori e misurazioni automatiche.



L'esecuzione automatica di tracciati offerta da Carestream Dental¹ consente di tracciare immagini complete in soli 10 secondi.

SPECIFICHE TECNICHE

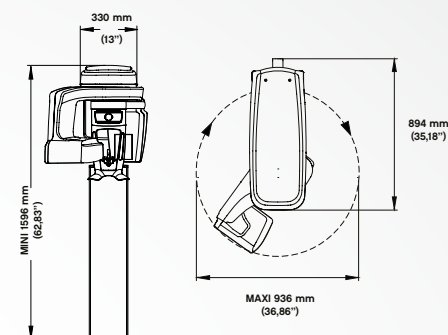
Generatore di raggi X	
Tensione del tubo	60 kV - 90 kV
Corrente del tubo	2 mA - 15 mA
Frequenza	140 kHz
Spazio minimo richiesto	Senza braccio ceph: 1200 mm (L) x 1400 mm (P) x 2400 (A) mm Con braccio ceph: 2000 mm (L) x 1400 mm (P) x 2400 (A) mm
Peso	Senza braccio ceph: 95 kg (210 lb) Con braccio ceph: 125 kg (276 lb)
Modalità 3D	
Campo visivo (FOV) diametro x altezza (cm x cm)	4 x 4 – 5 x 5 - 5 x 8 – 8 x 5 – 8 x 9 ¹ (in Ontario 8 x 8) 10 x 5 ¹ – 10 x 10 ¹ – 12 x 5 ¹ – 12 x 10 ¹
Dimensioni dei voxel (µm)	Minimo 75 µm
Tempo di esposizione	Da 3-15 s per FOV <10 cm (Ø) / a 20 s (2 x 10 s) per FOV ≥10 cm (Ø)
Modalità panoramica	
Ingrandimento	1.2
Opzioni per l'esame radiologico	Panoramica completa, panoramica segmentata (inclusa panoramica segmentata bitewing), seno mascellare, ATM x 2 LA, ATM x 4 LA
Tempo di esposizione	Da 2 a 14 secondi
Modalità cefalometrica	
Ingrandimento	1.13
Esami radiologici	Laterale, frontale AP o PA, obliquo, submento-vertice, carpo (opzionale)
Tempo di esposizione	Da 2,9 a 11 secondi

¹ Opzionale

In Ontario (Canada), l'uso di FOV oltre 8 x 8 da parte degli odontoiatri è soggetto a condizioni.

Scopri di più su **CS 8200 3D**,
visitando carestreamdental.com

CS 8200 3D SENZA BRACCIO CEFALOMETRICO



CS 8200 3D CON BRACCIO CEFALOMETRICO

