



Innovazione dell'impronta digitale



COSA E' SVG?

Smart View Glasses è un software per Windows che si interfaccia con i più diffusi sistemi di acquisizione CAD per l'impronta digitale. Trasmette le immagini in tempo reale sulle lenti. Facile da installare con sistema wireless.

REQUISITI DEL SISTEMA

Collegamento Wi-Fi

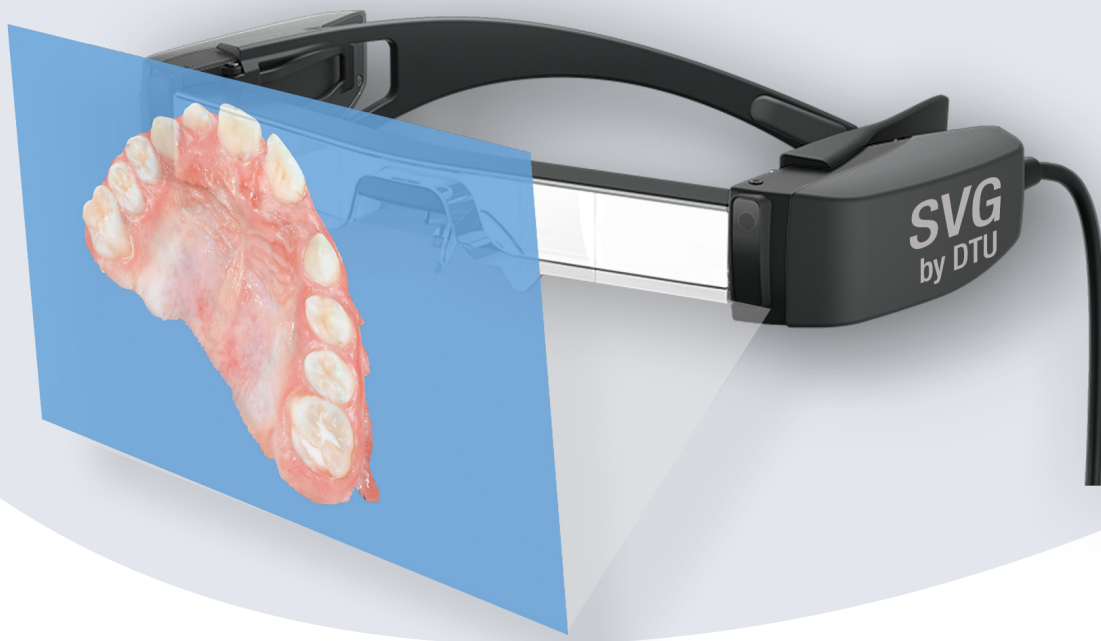
EFFICIENTE, INNOVATIVO ED ERGONOMICO

- Riduce il tempo di acquisizione evitando il controllo sul monitor del computer
- Controllo immediato che consente una maggior accuratezza dell'impronta digitale
- Ulteriore impatto d'immagine sul paziente
- Le stanghette si regolano in modo dinamico alle dimensioni della testa dell'utilizzatore
- Sono progettati per essere indossati senza problemi sopra gli occhiali.

VANTAGGI

- Campo visivo dettagliato a schermo pieno con trasparenza
- Ergonomico e per una corretta postura di lavoro
- Sincronizzazione in tempo reale con il sistema CAD senza fili
- Compatibile con scanner intraorale: Carestream – Dentsply – 3shape – Dental Wings - iTero – MEDIT - Heron ecc..





Epson BT-40s Smart glasses



SVG Software by DTU



Sistema CAD per l'impronta digitale

Specifiche tecniche

Tecnologia

Tipo modello See-through OTG (Over the Glasses)

Ottica

Display Device Type Si-OLED (Silicon - Organic Light-Emitting Diode)

Driving Method Mono Crystalline Silicon Active Matrix

Dimensioni display 0,45 pollici pannello wide (16:9)

Numero pixel 2.073.600 pixels (1.920x 1.080) x RGB

Campo visivo Circa 34°

Dimensioni schermo (distanza di proiezione) 120 pollici a 5 m

Resa colori Colore 24 bit (16,77 milioni di colori)

Caratteristiche generali

Temperatura di funzionamento 20 % - 80 % Umidità, 41 ° F - 95 ° F, 5 ° C - 35 ° C

Durata batteria 6 hrs (Modalità video con Android a 25°)

Tipo di batteria Li-Polymer 2.950 mAh

Garanzia 24 mesi Assistenza on-center (presso un centro autorizzato)

CPU, memoria e piattaforma

CPU Qualcomm® Snapdragon XR1

RAM 4 GB

Memoria interna 64 GB

Memoria estesa micro SD espandibile 2TB massimo

Sistema operativo Android 9

Sensors

Fotocamera Si - 13 MBp sul controller

GPS Si, nel controller

Bussola, Gyroscope, Accelerometro Si, nel visore e nel controller

Microfono, Sensore illuminazione Si

Connettività

LAN wireless IEEE 802.11a/b/g/n/ac with WiFi Direct

Bluetooth Bluetooth Smart Ready

microUSB USB Type-C

D.T.U. Srl

Via P. Redaelli, 11 - 20146 Milano (MI)

Tel. +39 02 4549 3997 | WhatsApp +39 328 1831 058

Email. info@dtudental.com | Web www.dtudental.com