

LA TECNOLOGIA DIGITALE A VOSTRA IMMAGINE

ROBUSTO GRAZIE ALLO
SPECIFICO PROGETTO

SERVICE ANCORA
PIÙ SEMPLICE

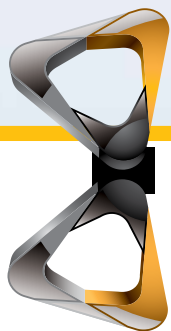
MIGLIORAMENTO DEL
FLUSSO DI LAVORO

NUOVI STRUMENTI DI
ELABORAZIONE
D'IMMAGINE

AMPIO INTERVALLO
D'ESPOSIZIONE

ECCELLENTI ERGONOMIA

RVG 6200



RIDEFINIZIONE DELLA TECNOLOGIA
DEI SENSORI IN BASE AL VOSTRO
MODO DI OPERARE





PERSONALIZZATE LO STUDIO CON UN **SENSORE CHE SI ADATTA ALLE VOSTRE ESIGENZE**

L'RVG 6200 SI ADATTA PERFETTAMENTE

L'RVG 6200 ridefinisce l'imaging intraorale. Una delle nostre innovazioni più recenti nell'imaging intraorale

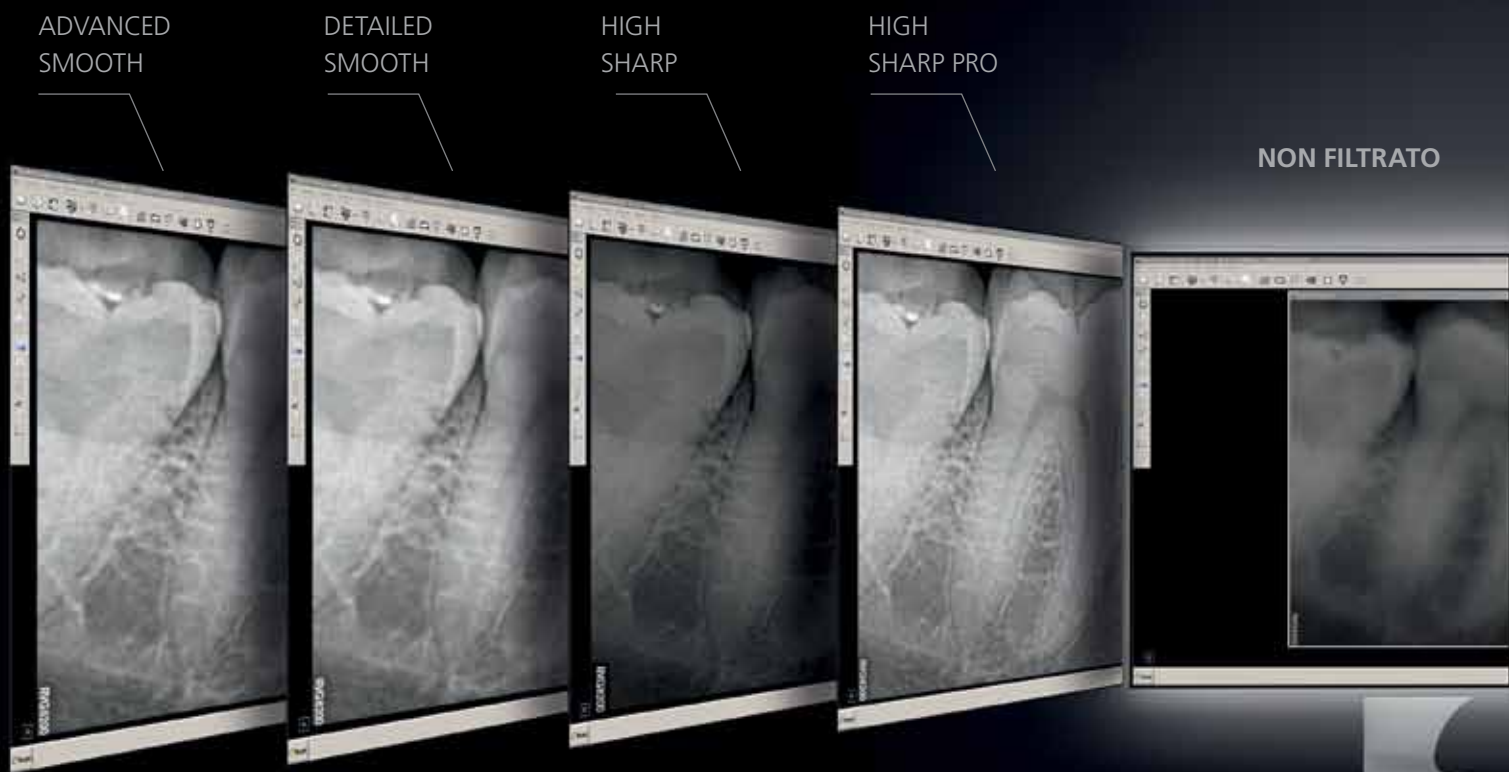
digitale, l'RVG 6200 semplifica il vostro flusso di lavoro e può essere personalizzato in base alle vostre preferenze.



Con una installazione intuitiva e un'ampia compatibilità software, Carestream Dental onora una volta di più l'impegno a creare tecnologia umanizzata e integrazione del flusso di lavoro d'avanguardia nel mercato. Grazie alla funzionalità orientata all'utente, l'RVG 6200 si

inserisce immediatamente nel vostro Studio. Mediante un imaging intraorale molto avanzato si accresce l'efficienza diagnostica, con sofisticati filtri pensati secondo il vostro modo di operare.

L'IMAGING PENSATO CON VOI IN PRIMO PIANO



Alta qualità
d'immagine



Strumenti di elaborazione
d'immagine definiti
dall'utente

IL MODULO CS ADAPT È IMPOSTATO IN BASE ALLE VOSTRE PREFERENZE

Il recentissimo software di elaborazione d'immagine dell'RVG 6200 ha un ruolo centrale nel miglioramento dell'affidabilità diagnostica, secondo i vostri criteri. Con una eccellente risoluzione reale d'immagine di 24 lp/mm e un'interfaccia software facile da utilizzare, l'RVG 6200 rende semplice e più comoda la produzione di immagini molto avanzate.

Il modulo CS Adapt è il risultato di notevoli approfondimenti studiati con dentisti come voi.¹ Utilizzando algoritmi proprietari ottimizzati specificamente per il sensore RVG 6200, il modulo vi permette di scegliere tra un'ampia gamma di miglioramenti visivi anatomici e di

impostazioni per la nitidezza. L'utente è in grado di personalizzare il contrasto d'immagine in base alle proprie preferenze diagnostiche o visive, così da operare in un modo ottimale individualmente.

Equipaggiato con il modulo CS Adapt, l'RVG 6200 ora assicura le preimpostazioni di filtri di elaborazione d'immagine più sofisticate e potenti disponibili. Potrete scegliere tra 40 filtri di 10 gruppi prepreimpostati, e definire fino a quattro filtri da voi preferiti, tutti accessibili dalla finestra di visualizzazione dell'imaging RVG. Ne risulta una situazione personalizzata di comfort per ciascun dentista e per ciascuna seduta.



UN FLUSSO DI LAVORO CHE OPERA PER VOI

Il sensore offre un'eccellente flessibilità di acquisizione dell'immagine con un ampio intervallo di esposizione. Versatile e tollerante rispetto alle condizioni di acquisizione, non occorrono regolazioni fini dell'esposizione, che richiederebbero tempo, per arrivare a produrre immagini utili clinicamente. Tuttavia, se necessario, il comodo indicatore della dose aiuta a individuare le sovraesposizioni e le sottoesposizioni, in modo che l'operatore possa trovare rapidamente e facilmente l'impostazione perfetta.

Lo speciale progetto dell'interfaccia FMS (Status) permette l'esecuzione di esami FMS efficienti e facili,

con un flusso di lavoro di acquisizione semplificato e personalizzato. L'aiuto passo per passo guida l'utente durante ciascuna fase del processo di acquisizione FMS, indicando quale dente deve essere radiografato, riducendo il rischio di ripetizioni.

Con le più recenti funzionalità, orientate all'utente e con il software molto avanzato di imaging, si è ridefinita l'attività di diagnosi, a beneficio sia del vostro flusso di lavoro che del comfort dei pazienti.

HARDWARE PER DURARE NEL TEMPO



TEST ESTREMI PER NUOVI LIVELLI DI AFFIDABILITÀ COMPROVATA

Trazioni, morsi e cadute – il nostro processo di test simula le impegnative condizioni di lavoro di uno Studio dentale dove si svolge un'intensa attività. Il progetto del nuovo sensore dell'RVG 6200 affronta queste sfide mediante punti di collegamento lungo il cavo che sono stati ridotti di numero del 50% e mediante una formatura a iniezione, per un'accresciuta durabilità. Il cavo, più robusto e più flessibile che mai, è realizzato con una guaina protettiva in lega, per un'eccellente flessibilità, e il rivestimento interno in Teflon® riduce l'attrito durante le flessioni e le piegature. L'RVG 6200 è pronto ad affrontare ogni situazione, con un hardware per

un livello molto elevato di durabilità.

L'involucro resistente agli urti e impermeabile protegge il sensore, che è testato mediante immersione per 24 ore in acqua per garantire l'ermeticità. Assicurando la tenuta sia all'aria che all'acqua si elimina qualsiasi rischio di danneggiamento al CMOS, allo scintillatore del sensore o ai componenti elettronici durante l'utilizzo intraorale e nel processo di disinfezione.

Immersione per
24 ore





RESISTERE ALLA PROVA DEL TEMPO

Il robusto RVG 6200 è testato simulando 10 anni di utilizzo intenso. Il cavo e il robusto punto di connessione posteriore viene sottoposto a oltre 100.000 energiche flessioni ed è progettato per resistere a forze fino a 7 kg / 15 lb – la migliore resistenza di sempre del cavo di un nostro sensore RVG, che elimina ogni necessità di avere cavi staccabili.

Per una tecnologia rivoluzionaria unita alla tranquillità per lungo tempo, offriamo un service semplice sul quale contare e per ciascun sensore RVG 6200 una garanzia standard di sostituzione.² L'RVG 6200 è la soluzione per voi, per una durabilità senza precedenti e per una tecnologia che è sicura, che contribuisce all'igiene, costruita in modo da durare a lungo.

Massima durabilità



IL VOSTRO FLUSSO DI LAVORO OTTIMIZZATO E INTEGRATO

1. Posizionare

– i posizionatori permettono una collocazione corretta del sensore, per l'accuratezza e il comfort



2. Esporre

– il sensore è sempre "armato" e pronto ad acquisire le immagini



3. Visualizzare

– le immagini vengono acquisite più rapidamente e facilmente che mai



INTEGRAZIONE LINEARE NEL FLUSSO DI LAVORO, CON TRE FACILI PASSAGGI

Con l'RVG 6200, l'acquisizione dell'immagine è rapida e facile. In pochi secondi le immagini appaiono sullo schermo, con l'acquisizione d'immagine più rapida disponibile sul mercato. Il sensore è intuitivo ed è sempre pronto ad acquisire le immagini, non è più necessario un box di comando. Semplicemente: posizionare, esporre e visualizzare.

L'RVG 6200 elimina anche la necessità di aprire l'interfaccia di acquisizione dell'immagine per la preparazione di una singola immagine. Nel caso di eventuali problemi durante il

posizionamento, non è necessario riarmare il sensore per l'acquisizione.

La compatibilità TWAIN significa che è possibile integrare il sensore praticamente con quasi tutti i software di imaging e di gestione degli Studi, incluso il software Carestream Dental per la gestione degli Studi.

Alta qualità
d'immagine



FORMULARE DIAGNOSI AFFIDABILI

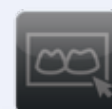


MIGLIORE COMUNICAZIONE, MIGLIORE ACCETTAZIONE DEL CASO

La ridefinizione dell'imaging intraorale mediante l'RVG 6200 significa ottimizzare il flusso del lavoro tramite un'acquisizione e un'elaborazione dell'immagine personalizzata. I progressi nel software e nell'hardware hanno posto le premesse per una diagnosi più affidabile, migliorando la comunicazione tra il dentista e il paziente. In aggiunta, se è richiesta anche una seconda valutazione, il software di imaging dispone di funzionalità che rendono rapida e facile la condivisione, l'esportazione e l'importazione delle immagini.

Il flusso di lavoro lineare favorisce diagnosi più rapide, il che significa anche meno tempo sul riunito per i pazienti. Mai è stato più facile, grazie alla tecnologia allo stato dell'arte, creare una situazione personalizzata di comfort per ciascuna seduta, spiegare i piani di trattamento e ottenerne l'accettazione dal paziente.

Strumenti di elaborazione
d'immagine definiti
dall'utente



MIGLIORAMENTO DELL'ERGONOMIA



Attacco del cavo più
compatto

Angoli arrotondati

Cavo il 20% più
sottile

PROGETTATO PER UN IMAGING MIGLIORE E UN MAGGIORE COMFORT PER IL PAZIENTE

Il design snello e compatto, e con angoli arrotondati, della testa del nuovo sensore crea una situazione che avvantaggia sia voi che i pazienti. È stato riprogettato l'attacco del cavo, in modo che il paziente viva un'esperienza di maggiore comfort, semplificando l'inserimento e il posizionamento del sensore e ottenendo come risultato un'acquisizione migliore. Il cavo più flessibile e del 20% più sottile permette di considerare prioritario il comfort del paziente durante l'inserimento nella cavità orale e allo stesso tempo consente di eseguire acquisizioni bitewing migliori.

L'RVG 6200 include anche un set completo di dispositivi di posizionamento, per conseguire un grado di accuratezza maggiore, con un'accresciuta uniformità dei risultati e un'acquisizione delle immagini più rapida. Il miglioramento dell'ergonomia contribuisce al miglioramento del vostro Studio.

Miglioramento
dell'ergonomia



INSTALLAZIONE INTUITIVA E AFFIDABILE



UNA TRANSIZIONE SEMPLICE ALL'ODONTOIATRIA DIGITALE

Per l'RVG 6200, abbiamo creato un processo d'installazione e di manutenzione assolutamente facile, che rende questo sensore la scelta ideale per chi realizza per la prima volta la transizione all'imaging digitale, oppure converte da un sistema digitale a un altro, o per l'aggiornamento da una generazione precedente di sensori RVG.

Dopo la messa in funzione del sensore, lo strumento di post-installazione verifica che l'installazione sia avvenuta correttamente e controlla la comunicazione con il software. Inoltre, gli strumenti diagnostici convalidano la qualità d'immagine del sensore e sono di aiuto per la risoluzione dei problemi e la manutenzione nel lungo termine.

Pratico avvio rapido



Caratteristiche tecniche

	Formato 1	Formato 2
Tecnologia	CMOS Scintillatore Fibre ottiche	CMOS Scintillatore Fibre ottiche
Dimensioni dei pixel	19 µm	19 µm
Risoluzione reale (misurata)	24 lp/mm	24 lp/mm
Area attiva	22,2 mm x 29,6 mm	26,6 mm x 35,5 mm
Dimensioni complessive	27,6 mm x 37,7 mm	32,2 mm x 44,2 mm
Lunghezza cavo	2,8 metri	2,8 metri
Spessore della piastra del sensore	7,3 mm	7,3 mm
Scala di grigi	4.096 livelli di grigio (12 bit)	4.096 livelli di grigio (12 bit)
Tensione d'ingresso (proveniente da interfaccia USB)	5 V	5 V



Accessori avanzati

Il sistema RVG 6200 è fornito completo di tutti gli accessori necessari per ottimizzare l'elaborazione d'immagine, inclusi un campione di confezione di protezioni monouso, posizionatori e supporti per il montaggio a parete.



Holder di tipo "toothbrush"



Protezioni monouso

RIDEFINIAMO L'EXPERTISE

L'RVG 6200 è solo uno dei modi in cui noi ridefiniamo l'imaging. Grazie a CS Adapt abbiamo sviluppato ulteriormente questa ridefinizione. Scoprite altro ancora su carestreamdental.it o rivolgetevi al rivenditore autorizzato locale.



D.T.U. S.r.l.

Via P. Rondoni, 11 - 20146 Milano

tel. +39 02 4549 3997 | WhatsApp: +39 328 1831058

E-mail: info@dtudental.com | Sito web: www.dtudental.com



dental wings

